

საქართველოს გეოდეზიის და სოფლის მეურნეობის სამინისტრო
 სსიპ ეროვნული საბაზანტო
 მცხეთა - შიდაეთის სატყეო სამსახურის
 თიანეთის სატყეო უბანში (არტანის და ახალსოფლის) მერქნით გრძელვადიანი
 ტყისარგებლობის ლიცენზიის (№1000041) განსაზღვრული ტერიტორიის
კორიამია რაიონი
 (ახალსოფლის სატყეო)
 დაპროექტებული ღონისძიებების მიხედვით
 მიწყობილია 2019 წ.
 შასკალი 1:25000
 საერთო ფართობი 4193 ჰა

პირობითი აღნიშვნები

კოორდინატა სისტემა: WGS 1984 UTM Zone 38N

საზღვრები				ტყის კულტურები	
საზღვარი	ფეროციური რესპუბლიკის	მუნიციპალიტეტის	საკლდეო რიგების	საბრუნველ შერეული	საბრუნველ შერეული
საზღვარი ტყის	კარგის	საფრთხილო უბანი	სხვა მარცხის	საძირი	კლდეები
საზღვარი	ფეროციური რესპუბლიკის	ფეროციური რესპუბლიკის	მწიწი	საძირი	კლდეები
საზღვარი	ფეროციური რესპუბლიკის	ფეროციური რესპუბლიკის	მწიწი	საძირი	კლდეები
საზღვარი	ფეროციური რესპუბლიკის	ფეროციური რესპუბლიკის	მწიწი	საძირი	კლდეები
საზღვარი	ფეროციური რესპუბლიკის	ფეროციური რესპუბლიკის	მწიწი	საძირი	კლდეები
საზღვარი	ფეროციური რესპუბლიკის	ფეროციური რესპუბლიკის	მწიწი	საძირი	კლდეები
საზღვარი	ფეროციური რესპუბლიკის	ფეროციური რესპუბლიკის	მწიწი	საძირი	კლდეები
საზღვარი	ფეროციური რესპუბლიკის	ფეროციური რესპუბლიკის	მწიწი	საძირი	კლდეები
საზღვარი	ფეროციური რესპუბლიკის	ფეროციური რესპუბლიკის	მწიწი	საძირი	კლდეები
საზღვარი	ფეროციური რესპუბლიკის	ფეროციური რესპუბლიკის	მწიწი	საძირი	კლდეები

შეხვედრის აღნიშვნები:
 ინტენტიონალური ტყისარგებლობის
 ჯგუფის უფროსი: კ. გულბანი
 შ. დიდიშვილი
 კ. ვანიშვილი
 გ. ჩიშუა
 კარტოგრაფი:
 თ. აბაშიანი

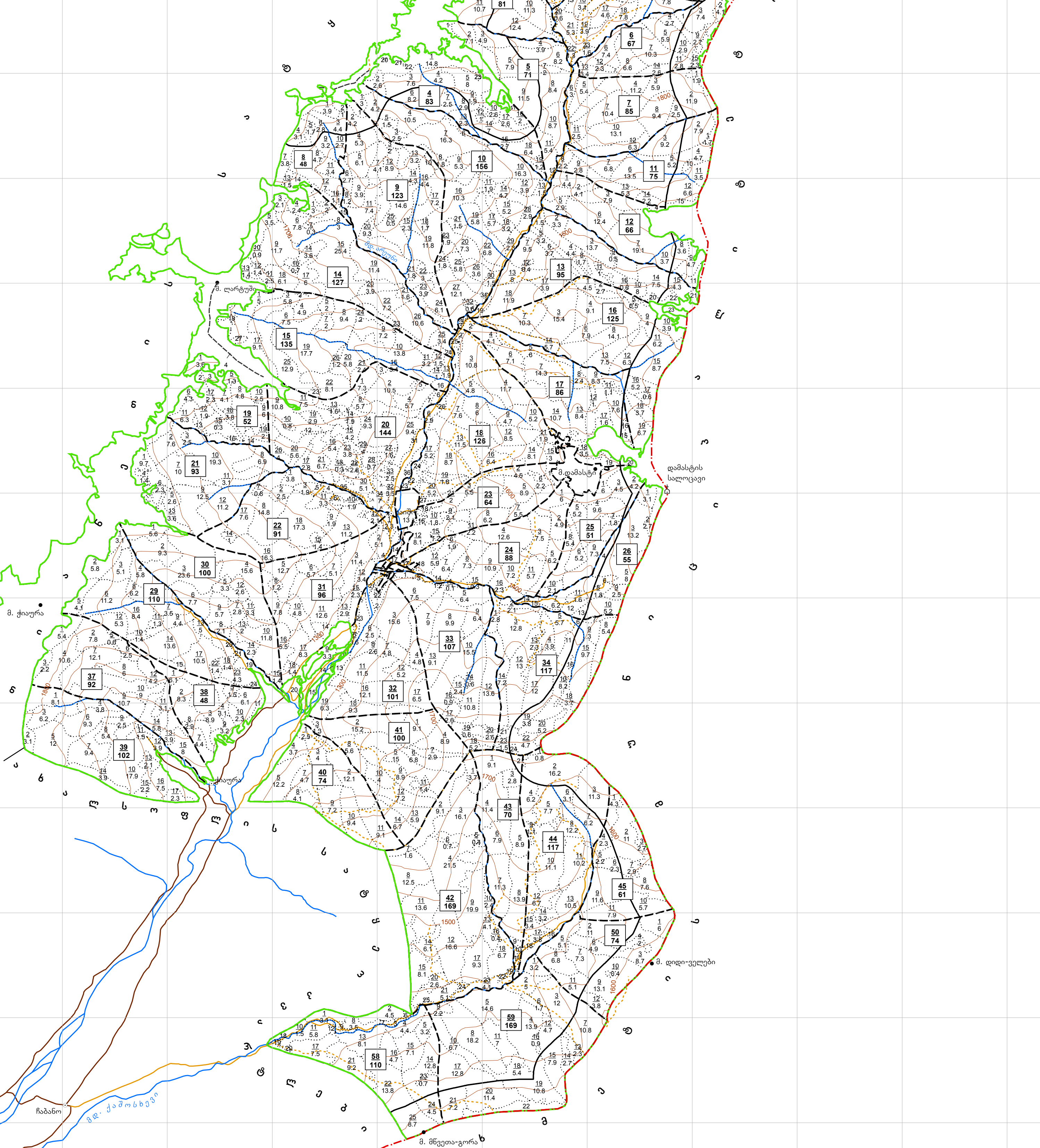


საქართველოს ბარამოს დაცვისა და სოფლის მეურნეობის სამინისტრო
 სსიპ პეროვსკი სატყეო სააგენტო

მცხეთა - შიონის სატყეო სამსახურის
 თიანეთის სატყეო უბანში (არტანუჯის და ახალსოფლის) მერქნით გრძელვადიანი
 ტყისარგებლობის ლიცენზიით (№1000041) განსაზღვრული ტერიტორიის

კორმეთა გეგმა
 (ახალსოფლის სატყეო)

მიწოდებულია 2019 წ.
 მასშტაბი 1:25000
 საერთო ფართობი 4193 ჰა.



პირობითი აღნიშვნები

კოორდინატთა სისტემა: WGS 1984 UTM Zone 38N

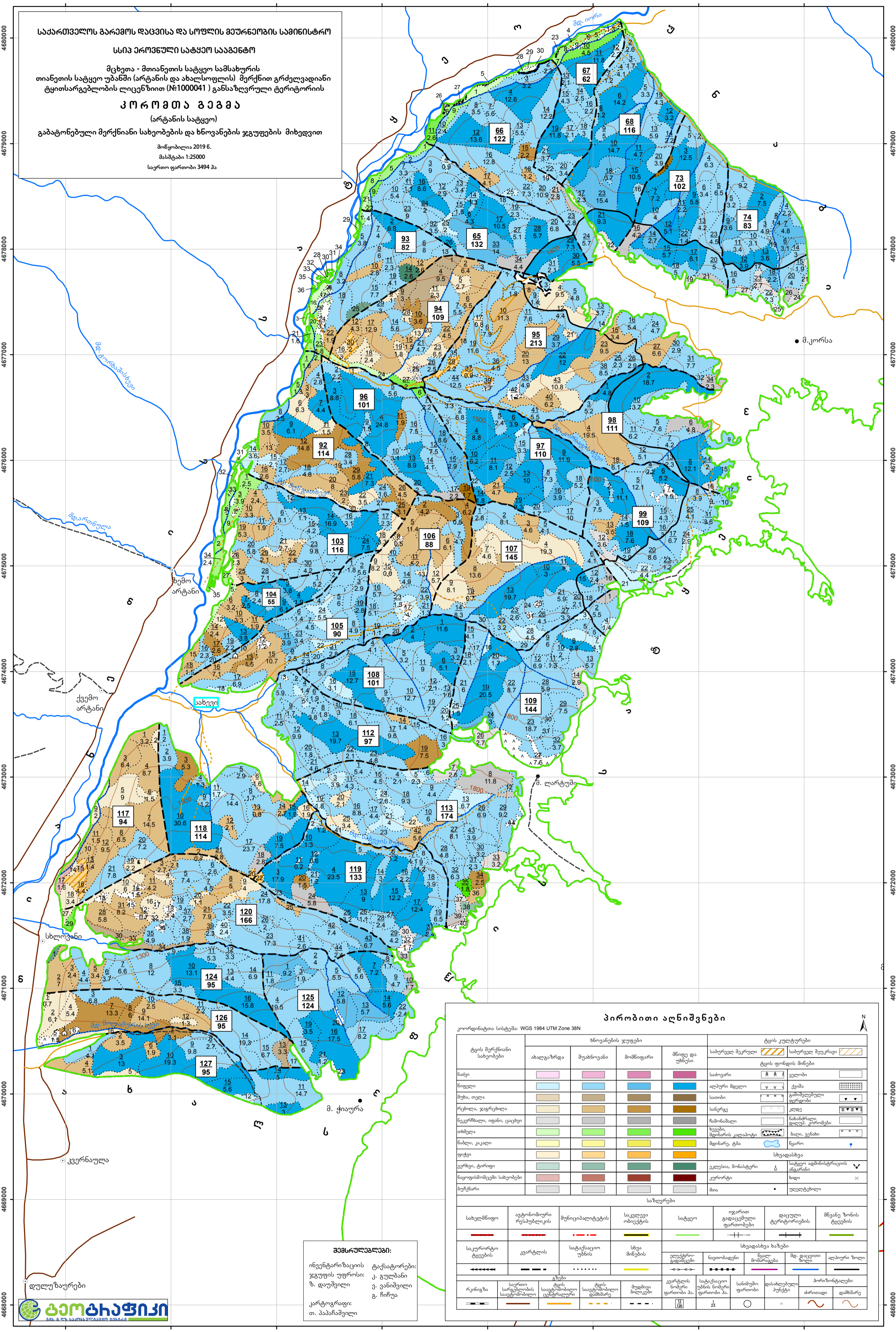
სამოვარი	ტყის ფონდის მიწები	ტყის კულტურები
სამოვარი	ველი	საბურველ მუარული
ალური მდელო	ქეხი	საბურველ მუარული
ჩამინალი	გაომწვლელი ფერდობი	სტეფანსტა
ზღვები, მდინარის კალაპოტი	კლდე	საბურველ მუარული
მდინარე, ტბა	წყარო	ხედი
		მთა
		უდალტბული

სახელმწიფო	ავტონომიური რესპუბლიკის	მუნიციპალიტეტის	საკლდე იბუტის	სატყეო	ოჯარი გადამკვეთი ფართობები	დაცული ტერიტორიების	მწვანე ზონის ტყეების
საერთო ტყეების	ეკარტის	სატყეო უბნის	სხვა მიწების	საბურველ მუარული	საბურველ მუარული	საბურველ მუარული	საბურველ მუარული
კონტურები	კონტურები	კონტურები	კონტურები	კონტურები	კონტურები	კონტურები	კონტურები
კონტურები	კონტურები	კონტურები	კონტურები	კონტურები	კონტურები	კონტურები	კონტურები

შემაჯავებელი:
 ინჟინტარიზაციის ტექსტორები:
 ვ. ბუღაძე
 ვ. ვანიშვილი
 გ. ჩიშუა

კარტოგრაფი:
 თ. აბაშიანი





საქართველოს გარემოს დაცვისა და სოფლის მეურნეობის სამინისტრო
 სსიპ ეროვნული სატყეო სააგენტო
 მცხეთა - მთიანეთის სატყეო სამსახურის
 თიანეთის სატყეო უბანში (არტანის და ახალსოფლის) მერქნით გრძელვადიანი
 ტყისარგებლობის ლიცენზიით (№1000041) განსაზღვრული ტერიტორიის
კორომთა გეგმა
 (არტანის სატყეო)
 გაბატონებული მერქნიანი სახეობების და ხნოვნების ჯგუფების მიხედვით
 მონაცემი 2019 წ.
 მასშტაბი 1:25000
 საერთო ფართობი 3494 ჰა

პირობითი აღნიშვნები

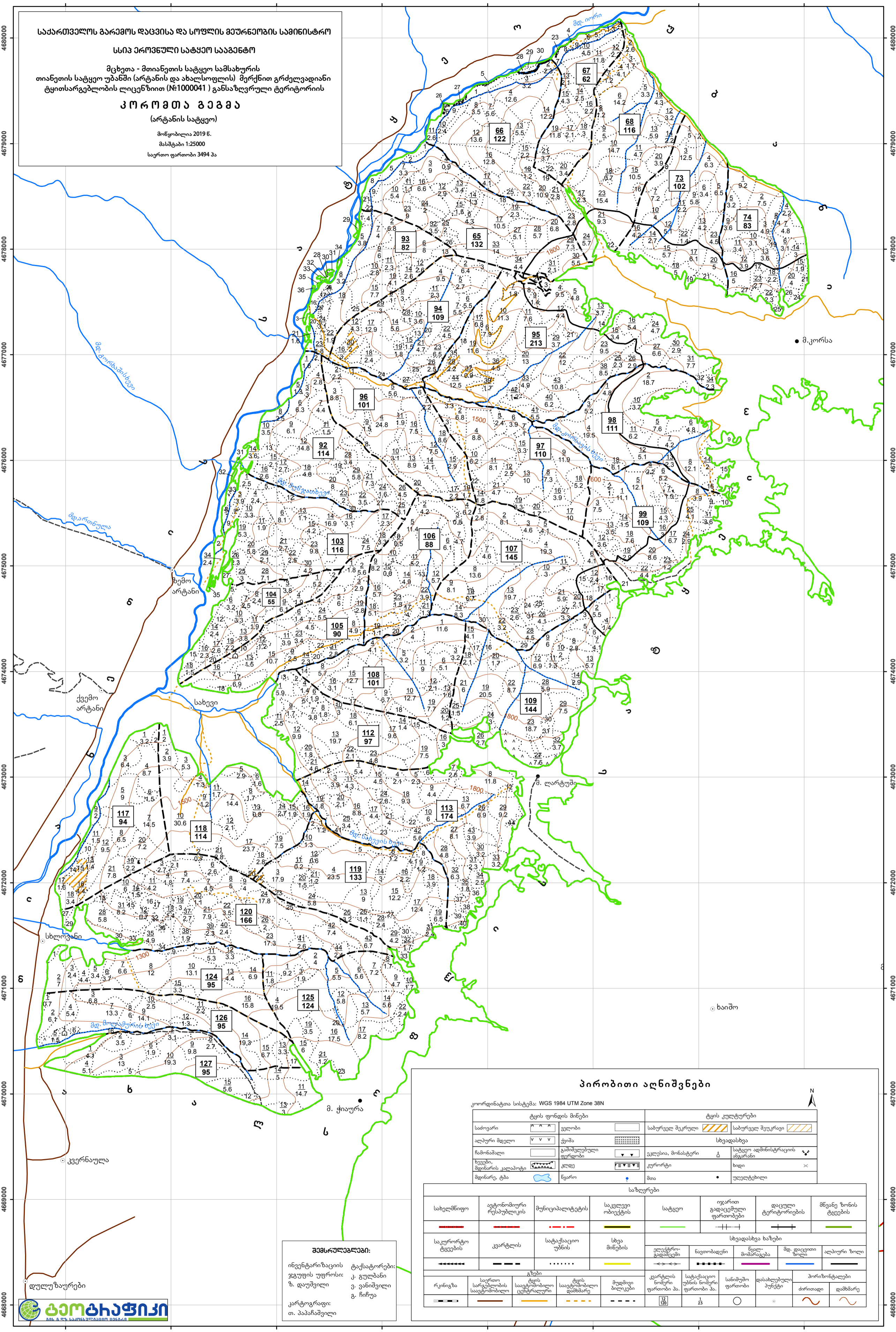
კოორდინატთა სისტემა: WGS 1984 UTM Zone 38N

ტყის მერქნიანი სახეობები	ხნოვნების ჯგუფები				ტყის კულტურები	
	ახალგაზრდა	შუახნოვანი	მომწიფარი	მწიფე და უზენესი	საბურველ შუკრული	საბურველ შუკრული
ნაძი	[Symbol]	[Symbol]	[Symbol]	[Symbol]	საძივარი	ტყის ფონდის მიწები
ნივლი	[Symbol]	[Symbol]	[Symbol]	[Symbol]	ალური მდელო	ველი
მუხა, თლა	[Symbol]	[Symbol]	[Symbol]	[Symbol]	საიბი	გამომკვლელობის ფრადი
რცელა, ჯაგრცხლა	[Symbol]	[Symbol]	[Symbol]	[Symbol]	სანერგე	ქალდე
ჩეკრჩხალი, იფანი, ცაცხვი	[Symbol]	[Symbol]	[Symbol]	[Symbol]	ჩამონაშლი	ნაპანძალი დალაქ. კორომები
თხმელა	[Symbol]	[Symbol]	[Symbol]	[Symbol]	ხევის, მფინარის კლაპოტი	ბალი, ვენაბი
ნაბლი, კაკალი	[Symbol]	[Symbol]	[Symbol]	[Symbol]	მდინარე, ტბა	წყარო
ფიჭვი	[Symbol]	[Symbol]	[Symbol]	[Symbol]	სხვადასხვა	
ვერბი, ტირიფი	[Symbol]	[Symbol]	[Symbol]	[Symbol]	კალუსია, მონასტერი	სატყეო ადმინისტრაციის ანგარიში
ნაყოფისმომცემი სახეობები	[Symbol]	[Symbol]	[Symbol]	[Symbol]	კურორტი	ხედი
ბუჩქნარი	[Symbol]	[Symbol]	[Symbol]	[Symbol]	მიწა	უღელტეხილი

საზღვრები						
სახელმწიფო	ავტონომიური რესპუბლიკის	მუნიციპალიტეტის	საკლდევი ობიექტის	სატყეო	ივართი გადაცემული ფართობები	დაცული ტერიტორიების
[Symbol]	[Symbol]	[Symbol]	[Symbol]	[Symbol]	[Symbol]	[Symbol]
საკურორტო ტყეების	კვარტლის	სატყეო უბნის	სხვა მიწების	სხვადასხვა სახეები		
[Symbol]	[Symbol]	[Symbol]	[Symbol]	ელექტრო-გადამცემი	ნავთობადენი	წყალ-მომარაგება
[Symbol]	[Symbol]	[Symbol]	[Symbol]	[Symbol]	[Symbol]	[Symbol]
რიკინა	საერთო საარეგენტო სასაქონლო საზღვრები	ტყის საარეგენტო სასაქონლო საზღვრები	ტყის საარეგენტო სასაქონლო საზღვრები	მუდმივი ბილყები	კვარტლის საზღვარი	საქონლის საზღვარი
[Symbol]	[Symbol]	[Symbol]	[Symbol]	[Symbol]	[Symbol]	[Symbol]
კარიონი	საქონლის საზღვარი	საქონლის საზღვარი	საქონლის საზღვარი	საქონლის საზღვარი	საქონლის საზღვარი	საქონლის საზღვარი
[Symbol]	[Symbol]	[Symbol]	[Symbol]	[Symbol]	[Symbol]	[Symbol]

შეხვედრის სიმბოლოები:
 ინვენტარიზაციის ჯგუფის უფროსი: კ. გულბანი
 ინვენტარიზაციის მეთოდოლოგი: ზ. დაუმელი
 კარტოგრაფი: თ. პაპაჩაიშვილი
 ტექსტორები:
 კ. გულბანი
 ვ. ვანიშვილი
 გ. ჩიჩუა





საქართველოს გარემოს დაცვისა და სოფლის მეურნეობის სამინისტრო
 სსიპ ეროვნული სატყეო სააგენტო
 მცხეთა - მთიანეთის სატყეო სამსახურის
 თიანეთის სატყეო უბანში (არტანის და ახალსოფლის) მერქნით გრძელვადიანი
 ტყისარგებლობის ლიცენზიით (№1000041) განსაზღვრული ტერიტორიის
კორომთა გეგმა
 (არტანის სატყეო)
 მონაწილეობა 2019 წ.
 მასშტაბი 1:25000
 საერთო ფართობი 3494 ჰა

პირობითი აღნიშვნები

კოორდინატთა სისტემა: WGS 1984 UTM Zone 38N

ტყის ფონდის მიხედვით		ტყის კულტურები	
საძოვარი	ელვობი	საბურველ შეკრული	საბურველ მუყურავი
ალპური მდელო	ჭეშმა	სხვადასხვა	
ჩამონამალი	გამომწელებული ფერდობი	ელესია, მონასტერი	სატყეო აღმოსავლეთის ანგარიში
ხევები, მდინარის კალაპოტი	კლდე	კურორტი	ზოდი
მდინარე, ტბა	წყარო	მთა	უღელტეხილი

საზღვრები						
სახელმწიფო	ავტონომიური რესპუბლიკის	მუნიციპალიტეტის	საკლდევი ობიექტის	სატყეო	იჯარით გადაცემული ფართობები	დაცული ტერიტორიების
საკურორტო ტყეების	კვარტლის	სატყეოს უბნის	სხვა მიხედვით	სხვადასხვა სახეები		
ელექტრო-გადამცემი	ნავთობადენი	წყალ-მომარაგება	მდ. დაცვითი ზოლი	ალპური ზოლი		

რკინიგზა		გზები		ტყის საფარის საფარული დამზარებელი		მუდმივი ბოლოები		კვარტლის ნომერი ფართობი ჰა.		სატყეოს უბნის ნომერი ფართობი ჰა.		სანიმუშო ფართობი		დასახლებული პუნქტი		პოროზონტალი	
რკინიგზა	საერთო სარგებლობის საავტომობილო	ტყის საავტომობილო	ტყის საავტომობილო	მუდმივი ბოლოები	კვარტლის ნომერი ფართობი ჰა.	სატყეოს უბნის ნომერი ფართობი ჰა.	სანიმუშო ფართობი	დასახლებული პუნქტი	პოროზონტალი	დასახლებული პუნქტი	პოროზონტალი	დასახლებული პუნქტი	პოროზონტალი	დასახლებული პუნქტი	პოროზონტალი	დასახლებული პუნქტი	პოროზონტალი

შეხვედრის აღნიშვნები:
 ინვენტარიზაციის ფურცლის უფროსი: კ. გულბანი
 შ. დაუმედილი
 ვ. ვანიშვილი
 გ. ჩიჩუა
 კარტოგრაფი: თ. პაპაიაშვილი

