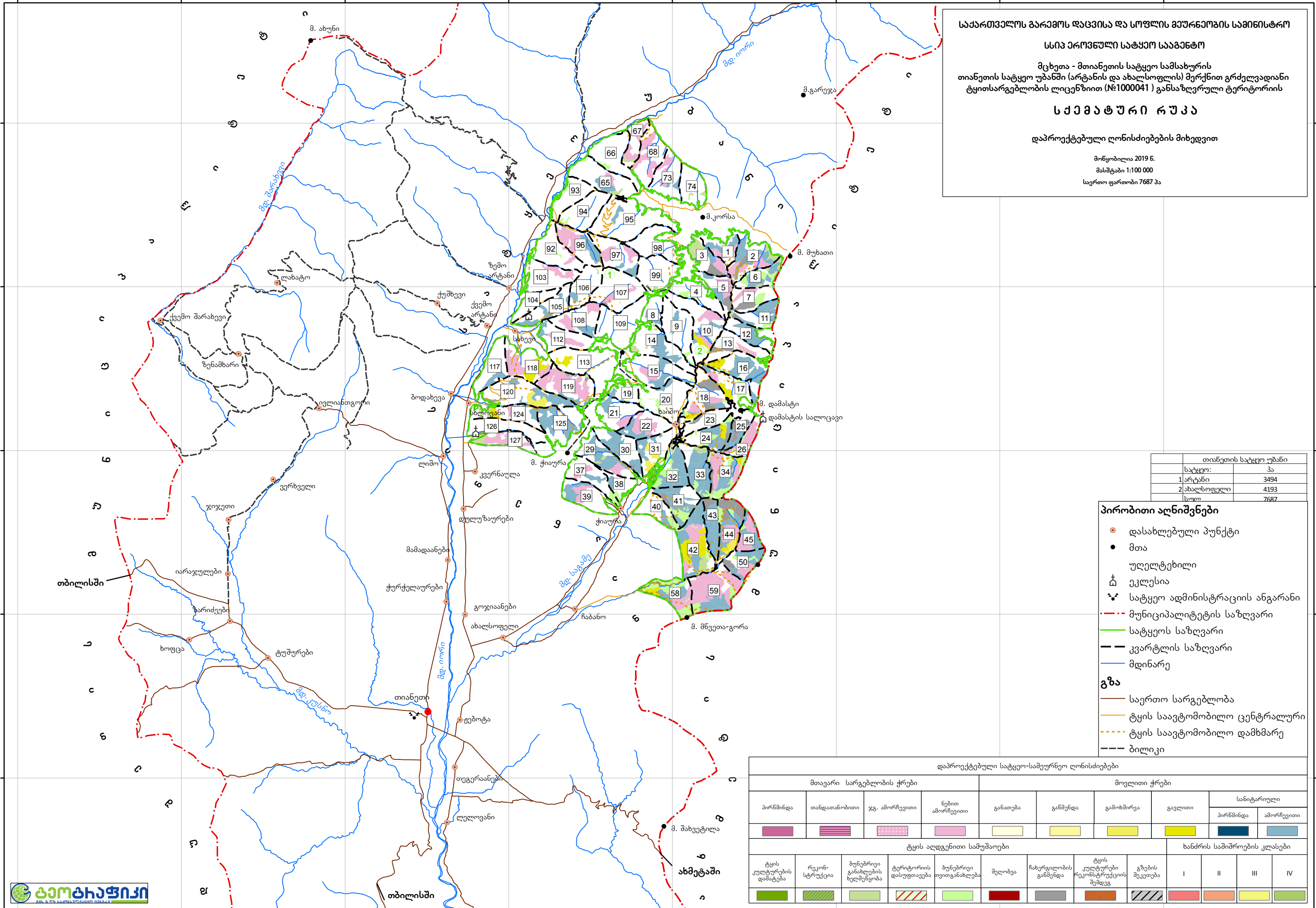


საქართველოს გარემოს დაცვისა და სოფლის მეურნეობის სამინისტრო
სსიპ ეროვნული სატყეო სააგენტო
 მცხეთა - მთიანეთის სატყეო სამსახურის
 თიანეთის სატყეო უბანში (არტანის და ახალსოფლის) მერქნით გრძელვადიანი
 ტყისარგებლობის ლიცენზიით (№1000041) განსაზღვრული ტერიტორიის
ს ქ ე მ ა ტ უ რ ი რ უ კ ა
 დაპროექტებული ღონისძიებების მიხედვით

მონიშნულია 2019 წ.
 მასშტაბი 1:100 000
 საერთო ფართობი 7687 ჰა



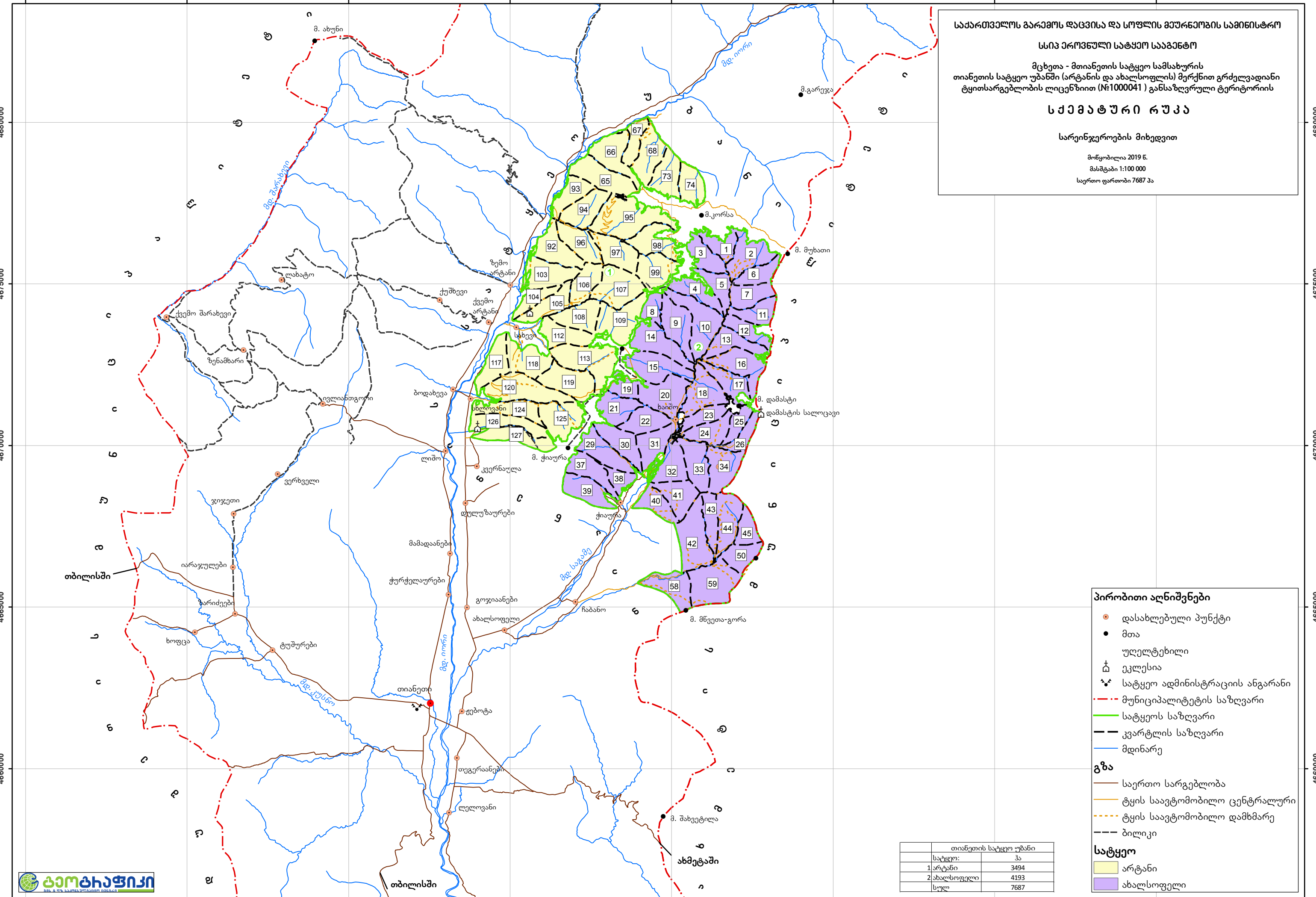
თიანეთის სატყეო უბანი	
სატყეო:	3ა
1 არტანი	3494
2 ახალსოფელი	4193
სულ	7687

- პირობითი აღნიშვნები**
- დასახლებული პუნქტი
 - მთა
 - ⊕ უღელტეხილი
 - ⊕ ეკლესია
 - ⊕ სატყეო ადმინისტრაციის ანგარანი
 - მუნიციპალიტეტის საზღვარი
 - სატყეოს საზღვარი
 - კვარტლის საზღვარი
 - მდინარე
- გზა**
- საერთო სარგებლობა
 - ტყის საავტომობილო ცენტრალური
 - ტყის საავტომობილო დამხმარე
 - ბილიკი

დაპროექტებული სატყეო-სამეურნეო ღონისძიებები												
მთავარი სარგებლობის ჭრები					მოვლითი ჭრები							
პირნიშნა	თანდათანობითი	ჯგ. ამორჩევითი	ნებით ამორჩევითი	განათება	განმენდა	გამოხშირვა	გავლითი	სანიტარიული				
პირნიშნა	პირნიშნა	პირნიშნა	პირნიშნა	პირნიშნა	პირნიშნა	პირნიშნა	პირნიშნა	პირნიშნა	პირნიშნა			
[Color]	[Color]	[Color]	[Color]	[Color]	[Color]	[Color]	[Color]	[Color]	[Color]			
ტყის აღდგენითი სამუშაოები								ხანძრის საშიშროების კლასები				
ტყის კულტურების დამატება	რეკონ-სტრუქტა	ბუნებრივი განახლების ხელშეწყობა	ტერიტორიის დასუფთავება	ბუნებრივი თვითგანახლება	შეღობვა	ჩახრევილობის განმენდა	ტყის კულტურების რეკონსტრუქციის შემდეგ	გზების შეკეთება	I	II	III	IV
[Color]	[Color]	[Color]	[Color]	[Color]	[Color]	[Color]	[Color]	[Color]	[Color]	[Color]	[Color]	[Color]



საქართველოს გარემოს დაცვისა და სოფლის მეურნეობის სამინისტრო
სსიპ ეროვნული სატყეო სააგენტო
 მცხეთა - მთიანეთის სატყეო სამსახურის
 თიანეთის სატყეო უბანში (არტანის და ახალსოფლის) მერქნით გრძელვადიანი
 ტყისსარგებლობის ლიცენზიით (№1000041) განსაზღვრული ტერიტორიის
ს ქ ე მ ა ტ უ რ ი რ უ კ ა
 სარეინჟეროების მიხედვით
 მონოპოლია 2019 წ.
 მასშტაბი 1:100 000
 საერთო ფართობი 7687 ჰა



პირობითი აღნიშვნები

- დასახლებული პუნქტი
- მთა
- უღელტეხილი
- ⛪ ეკლესია
- ⚡ სატყეო ადმინისტრაციის ანგარანი
- - - მუნიციპალიტეტის საზღვარი
- სატყეოს საზღვარი
- კვარტლის საზღვარი
- მდინარე

გზა

- საერთო სარგებლობა
- ტყის საავტომობილო ცენტრალური
- - - ტყის საავტომობილო დამხმარე
- ბილიკი

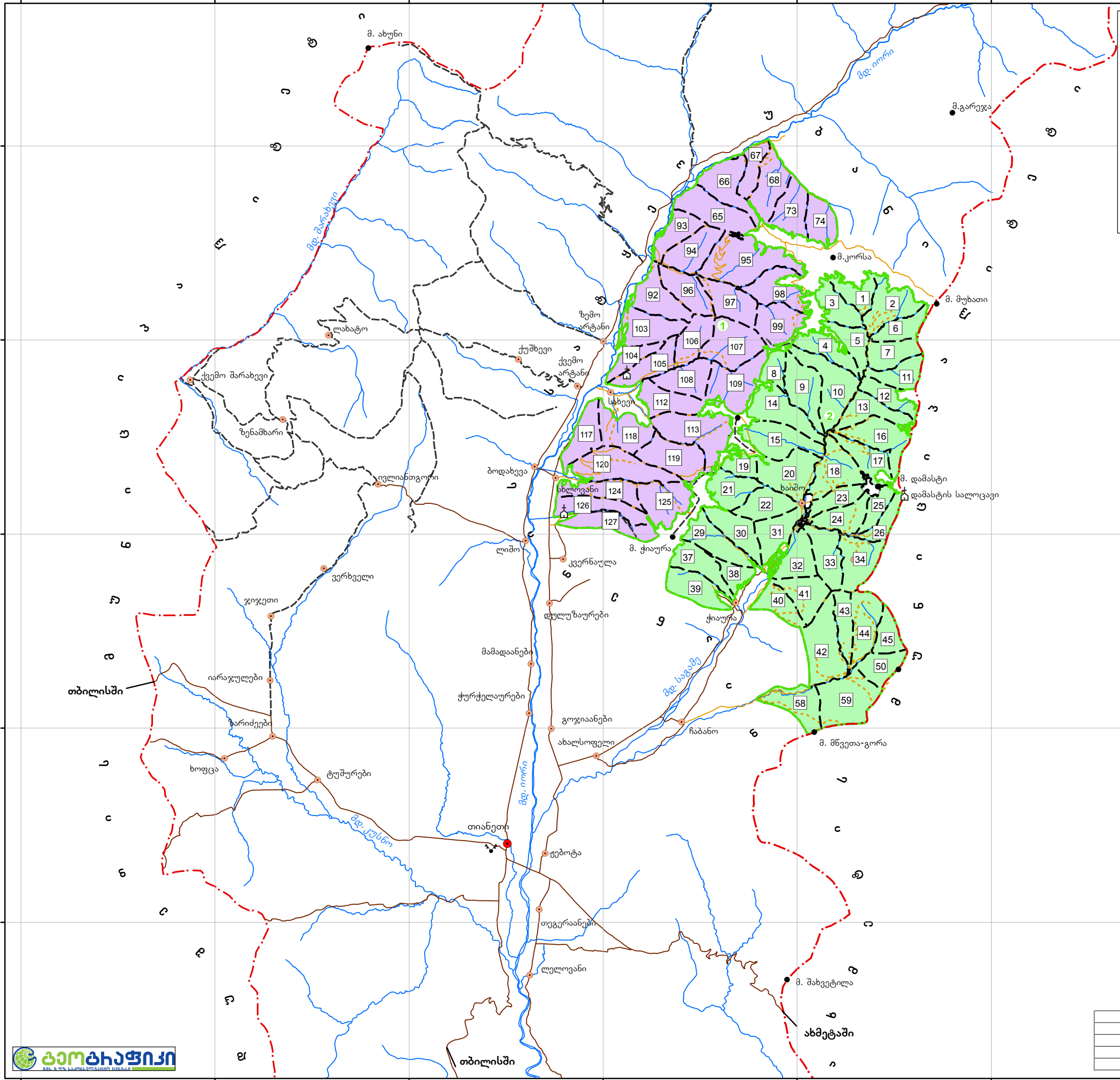
სატყეო

- არტანი
- ახალსოფელი

თიანეთის სატყეო უბანი	
სატყეო:	ჰა
1 არტანი	3494
2 ახალსოფელი	4193
სულ	7687



საქართველოს გარემოს დაცვისა და სოფლის მეურნეობის სამინისტრო
სსიპ ეროვნული სატყეო სააგენტო
 მცხეთა - მთიანეთის სატყეო სამსახურის
 თიანეთის სატყეო უბანში (არტანის და ახალსოფლის) მერქნით გრძელვადიანი
 ტყისსარგებლობის ლიცენზიით (№1000041) განსაზღვრული ტერიტორიის
ს ქ ე მ ა ტ უ რ ი რ უ კ ა
 სატყეოების მიხედვით
 მონიშნულია 2019 წ.
 მასშტაბი 1:100 000
 საერთო ფართობი 7687 ჰა



პირობითი აღნიშვნები

- დასახლებული პუნქტი
- მთა
- უღელტეხილი
- ⛪ ეკლესია
- ⚡ სატყეო ადმინისტრაციის ანგარანი
- მუნიციპალიტეტის საზღვარი
- სატყეოს საზღვარი
- კვარტლის საზღვარი
- მდინარე

გზა

- საერთო სარგებლობა
- ტყის საავტომობილო ცენტრალური
- ტყის საავტომობილო დამხმარე
- ბილიკი

სატყეო

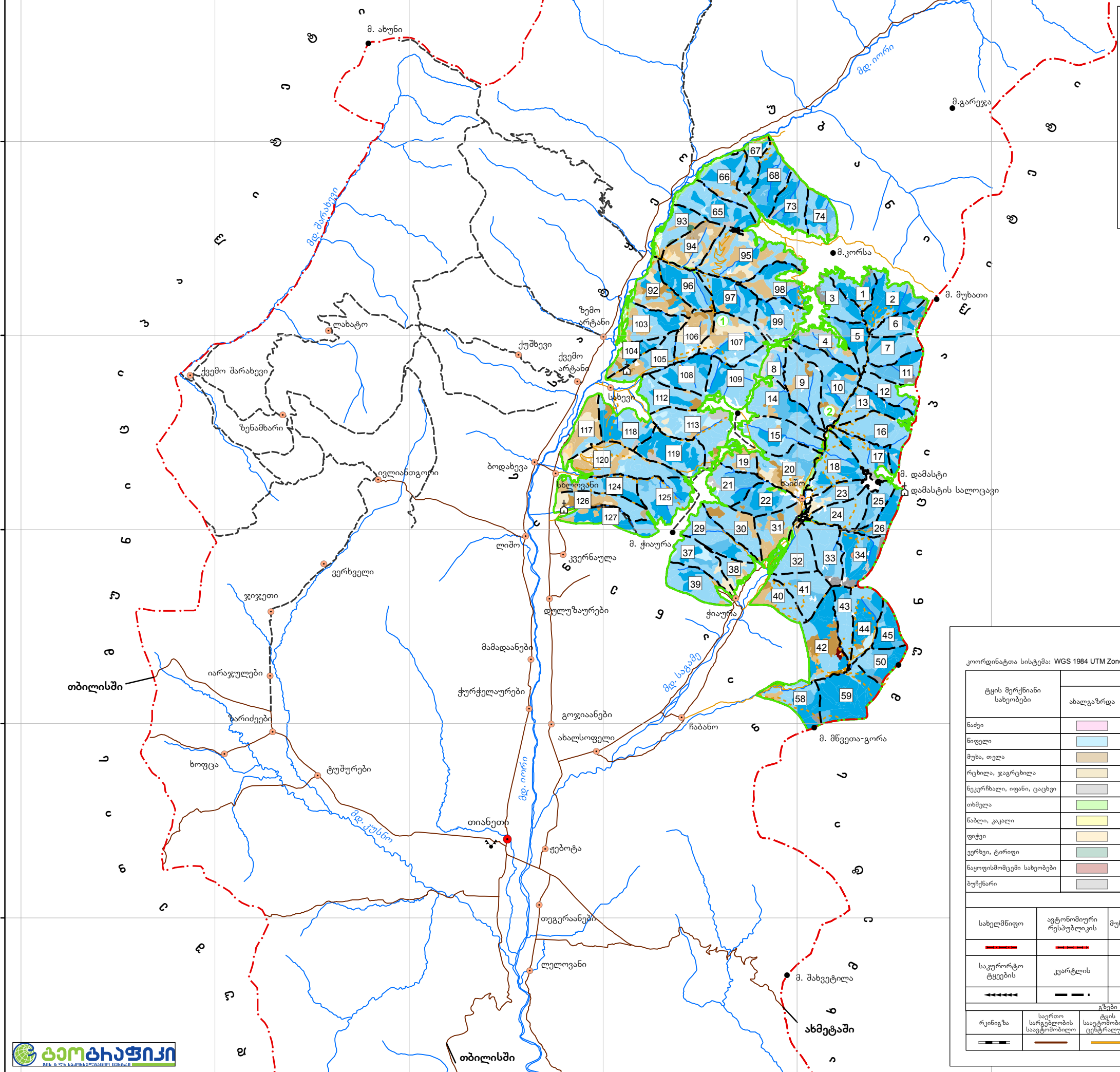
- არტანი
- ახალსოფელი

თიანეთის სატყეო უბანი	
სატყეო:	ჰა
1 არტანი	3494
2 ახალსოფელი	4193
სულ	7687



საქართველოს გარემოს დაცვისა და სოფლის მეურნეობის სამინისტრო
სსიპ ეროვნული სატყეო სააგენტო
 მცხეთა - მთიანეთის სატყეო სამსახურის
 თიანეთის სატყეო უბანში (არტანის და ახალსოფლის) მერქნით გრძელვადიანი
 ტყისარგებლობის ლიცენზიით (№1000041) განსაზღვრული ტერიტორიის
ს ქ ე მ ა ტ უ რ ი რ უ კ ა
 გაბატონებული მერქნიანი სახეობების და ხნოვანების ჯგუფების მიხედვით

მონიშნულია 2019 წ.
 მასშტაბი 1:100 000
 საერთო ფართობი 7687 ჰა



თიანეთის სატყეო უბანი	
სატყეო:	ჰა
1 არტანი	3494
2 ახალსოფელი	4193
სულ	7687

პირობითი აღნიშვნები

კოორდინატთა სისტემა: WGS 1984 UTM Zone 38N

ტყის მერქნიანი სახეობები	ხნოვანების ჯგუფები				ტყის კულტურები	
	ახალგაზრდა	შუახნოვანი	მოწინავე	მწიფე და უხნესი	საბურველ შერეული	საბურველ შერეული
ნაძვი	[Symbol]	[Symbol]	[Symbol]	[Symbol]	საძოვარი	ველობი
ნიფელი	[Symbol]	[Symbol]	[Symbol]	[Symbol]	ალპური მდელო	ქვიშა
მუხა, თელა	[Symbol]	[Symbol]	[Symbol]	[Symbol]	სათიბი	გამოშლული ფერდობი
რცხილა, ვაგრცხილა	[Symbol]	[Symbol]	[Symbol]	[Symbol]	სანერგე	კლდე
ნეკერჩხალი, იფანი, ცაცხვი	[Symbol]	[Symbol]	[Symbol]	[Symbol]	ჩამონაშალი	ნახანარალი დაღუპ. კორუმები
თხმელა	[Symbol]	[Symbol]	[Symbol]	[Symbol]	ხეხვი, მდინარის აკალოტი	ბაღი, ვენახი
ნაბლი, კაკალი	[Symbol]	[Symbol]	[Symbol]	[Symbol]	მდინარე, ტბა	წყარო
ფიჭვი	[Symbol]	[Symbol]	[Symbol]	[Symbol]	სხვადასხვა	
ვერხვი, ტირიფი	[Symbol]	[Symbol]	[Symbol]	[Symbol]	ეკლესია, მონასტერი	სატყეო ადმინისტრაციის ანგარიში
ნაყოფისმომცემი სახეობები	[Symbol]	[Symbol]	[Symbol]	[Symbol]	კურორტი	ხიდი
ბუჩქნარი	[Symbol]	[Symbol]	[Symbol]	[Symbol]	მთა	ულელტეზილი

საზღვრები						
სახელმწიფო	ავტონომიური რესპუბლიკის	მუნიციპალიტეტის	საკლავი ობიექტის	სატყეო	ივარიტ გადაცემული ფართობები	დაცული ტერიტორიების
[Symbol]	[Symbol]	[Symbol]	[Symbol]	[Symbol]	[Symbol]	[Symbol]

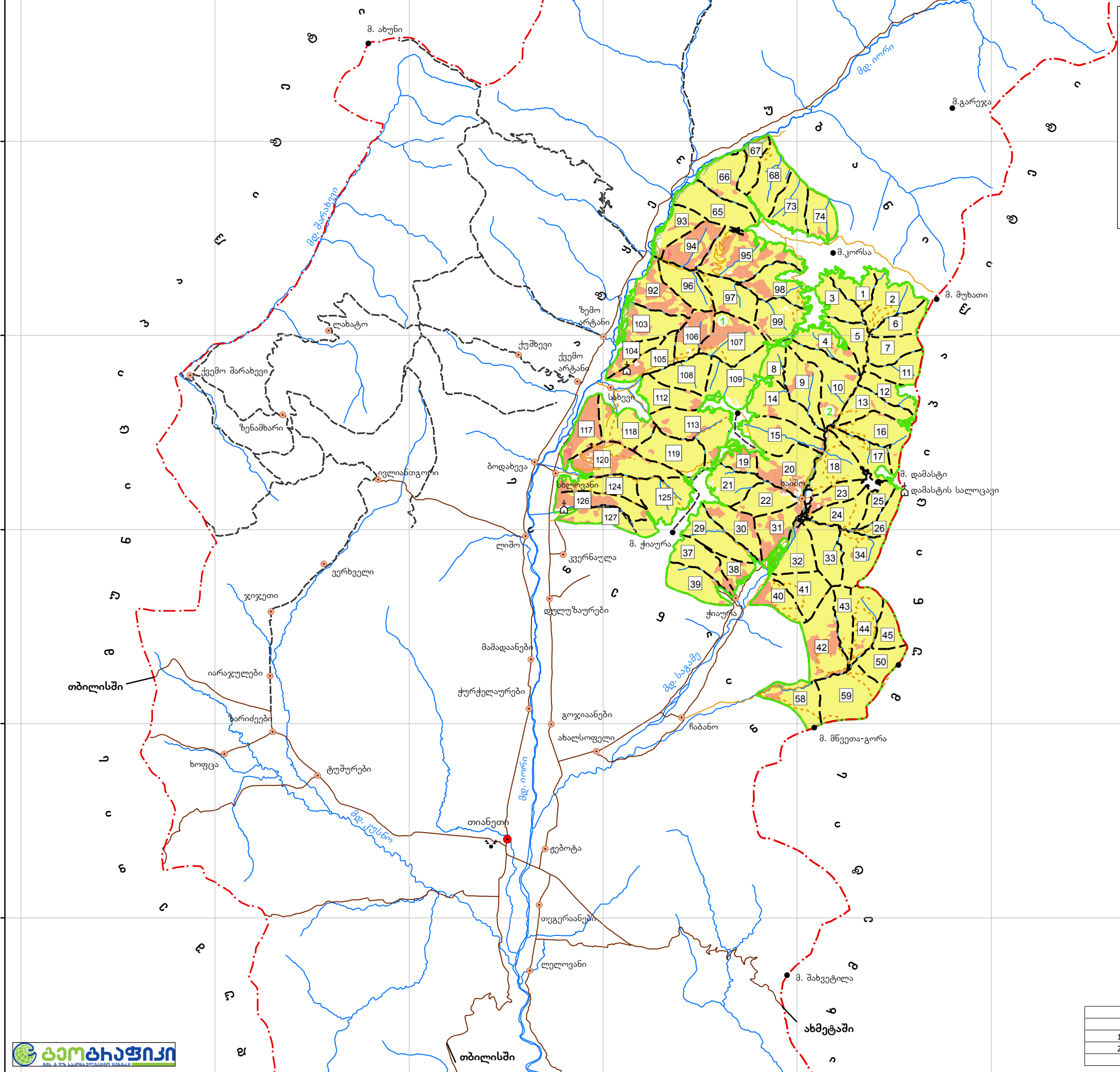
სხვადასხვა ნაშენები						
საკურორტო ტყეების	კვარტლის	სატაქსაციო უბნის	სხვა მიწების	ელექტრო-გადამცემი	ნავთობდენი	წყალ-მიმარეგება
[Symbol]	[Symbol]	[Symbol]	[Symbol]	[Symbol]	[Symbol]	[Symbol]

გზები						
რკინიგზა	საერთო საავტომობილო საავტომობილო	ტყის საავტომობილო ცენტრალური	ტყის საავტომობილო დამხმარე	მუდმივი ბილიკები	კვარტლის ნომერი ფართობი ჰა.	სატაქსაციო უბნის ნომერი ფართობი ჰა.
[Symbol]	[Symbol]	[Symbol]	[Symbol]	[Symbol]	[Symbol]	[Symbol]



საქართველოს გარემოს დაცვისა და სოფლის მეურნეობის სამინისტრო
სსიპ ეროვნული სატყეო სააგენტო
 მცხეთა - მთიანეთის სატყეო სამსახურის
 თიანეთის სატყეო უბანში (არტანის და ახალსოფლის) მერქნით გრძელვადიანი
 ტყითსარგებლობის ლიცენზიით (№1000041) განსაზღვრული ტერიტორიის
ს ქ ე მ ა ტ უ რ ი რ უ კ ა
 ხანძარსაშიშროების კლასების მიხედვით

მონიშნულია 2019 წ.
 მასშტაბი 1:100 000
 საერთო ფართობი 7687 ჰა



პირობითი აღნიშვნები

- დასახლებული პუნქტი
- მთა
- უღელტეხილი
- ⛪ ეკლესია
- ⚡ სატყეო ადმინისტრაციის ანგარანი
- - - მუნიციპალიტეტის საზღვარი
- სატყეოს საზღვარი
- კვარტლის საზღვარი
- მდინარე

გზა

- საერთო სარგებლობა
- ტყის საავტომობილო ცენტრალური
- ტყის საავტომობილო დამხმარე
- ბილიკი

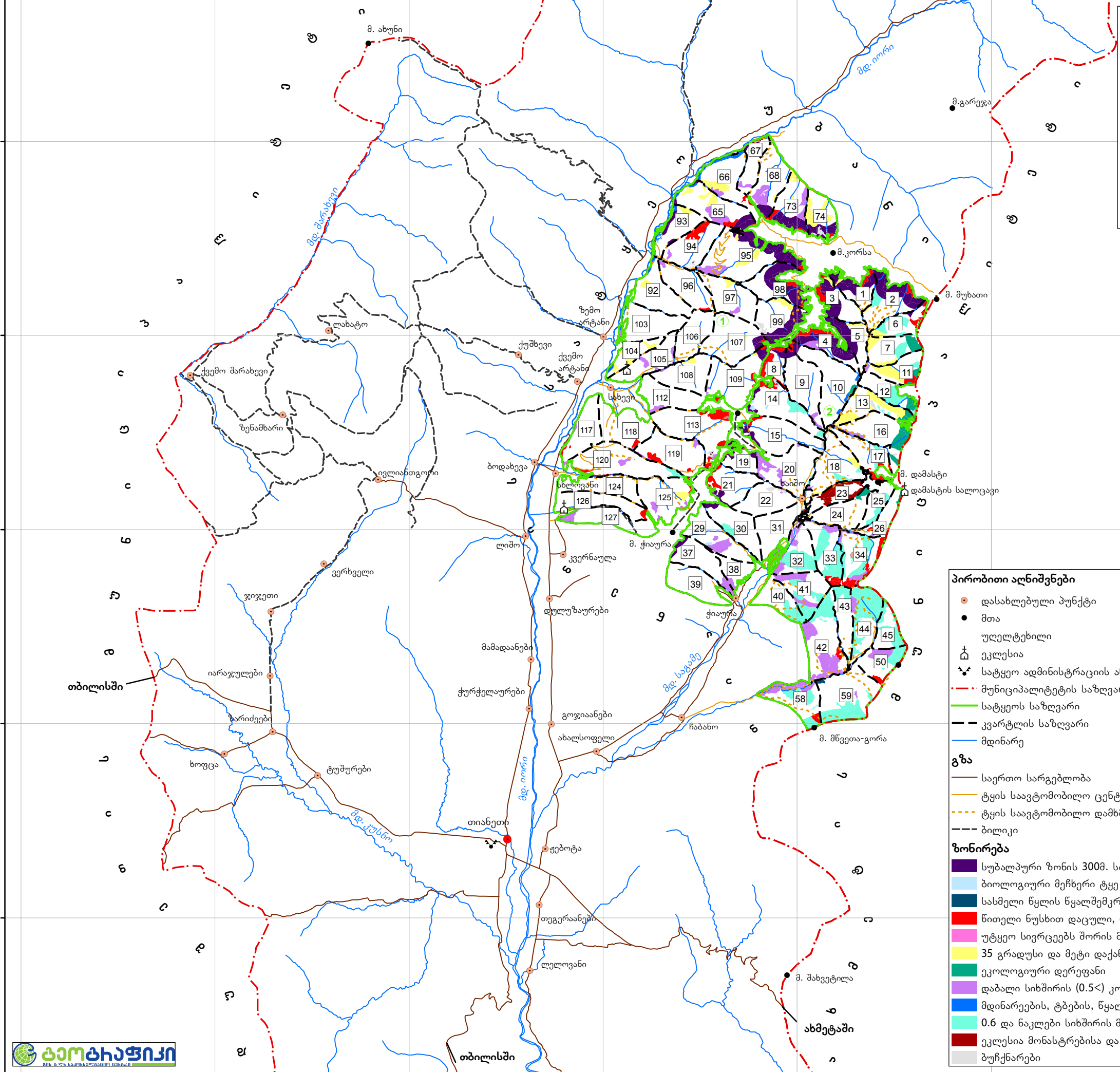
ხანძარსაშიშროების კლასები

- 1
- 2
- 3
- 4

თიანეთის სატყეო უბანი	
სატყეო:	3ა
1 არტანი	3494
2 ახალსოფელი	4193
სულ	7687



საქართველოს გარემოს დაცვისა და სოფლის მეურნეობის სამინისტრო
სსიპ ეროვნული სატყეო სააგენტო
 მცხეთა - მთიანეთის სატყეო სამსახურის
 თიანეთის სატყეო უბანში (არტანის და ახალსოფლის) მერქნით გრძელვადიანი
 ტყისარგებლობის ლიცენზიით (№1000041) განსაზღვრული ტერიტორიის
ს ქ ე მ ა ტ უ რ ი რ უ კ ა
 ზონირების მიხედვით
 მონიშნულია 2019 წ.
 მასშტაბი 1:100 000
 საერთო ფართობი 7687 ჰა



პირობითი აღნიშვნები

- დასახლებული პუნქტი
- მთა
- ⊕ ულელტებილი
- ⊕ ეკლესია
- ⊕ სატყეო ადმინისტრაციის ანგარანი
- მუნიციპალიტეტის საზღვარი
- სატყეოს საზღვარი
- კვარტლის საზღვარი
- მდინარე

გზა

- საერთო სარგებლობა
- ტყის საავტომობილო ცენტრალური
- ტყის საავტომობილო დამხმარე
- ბილიკი

ზონირება

- სუბალპური ზონის 300მ. სიგანის ტყის ზოლები
- ბიოლოგიური მერხერი ტყე
- სასმელი წყლის წყალშემკრები აუზის ტყის უბნები
- წითელი ნუსხით დაცული, რელიქტური და ენდემური მერქნის სახეობების გაბატონებით ტყის უბნები
- უტყეო სივრცეებს შორის მდებარე 100 ჰა-მდე სიდიდის ტყის უბნები
- 35 გრადუსი და მეტი დაქანების ფერდობებზე მდებარე ტყის უბნები
- ეკოლოგიური დერეფანი
- დაბალი სისხირის (0.5<) კორომები ცუდი განახლებით
- მდინარეების, ტბების, წყალსაცავების და წყლის არხების გასწვრივ 300 მ-მდე სიგანის ნაპირდამცავი ზოლები
- 0.6 და ნაკლები სისხირის მარადმწვანე ქვეტყით, ცუდი განახლებით
- ეკლესია მონასტრებისა და რიტუალური ადგილების მიმდებარე ტყის უბნები
- ბუჩქნარები

