

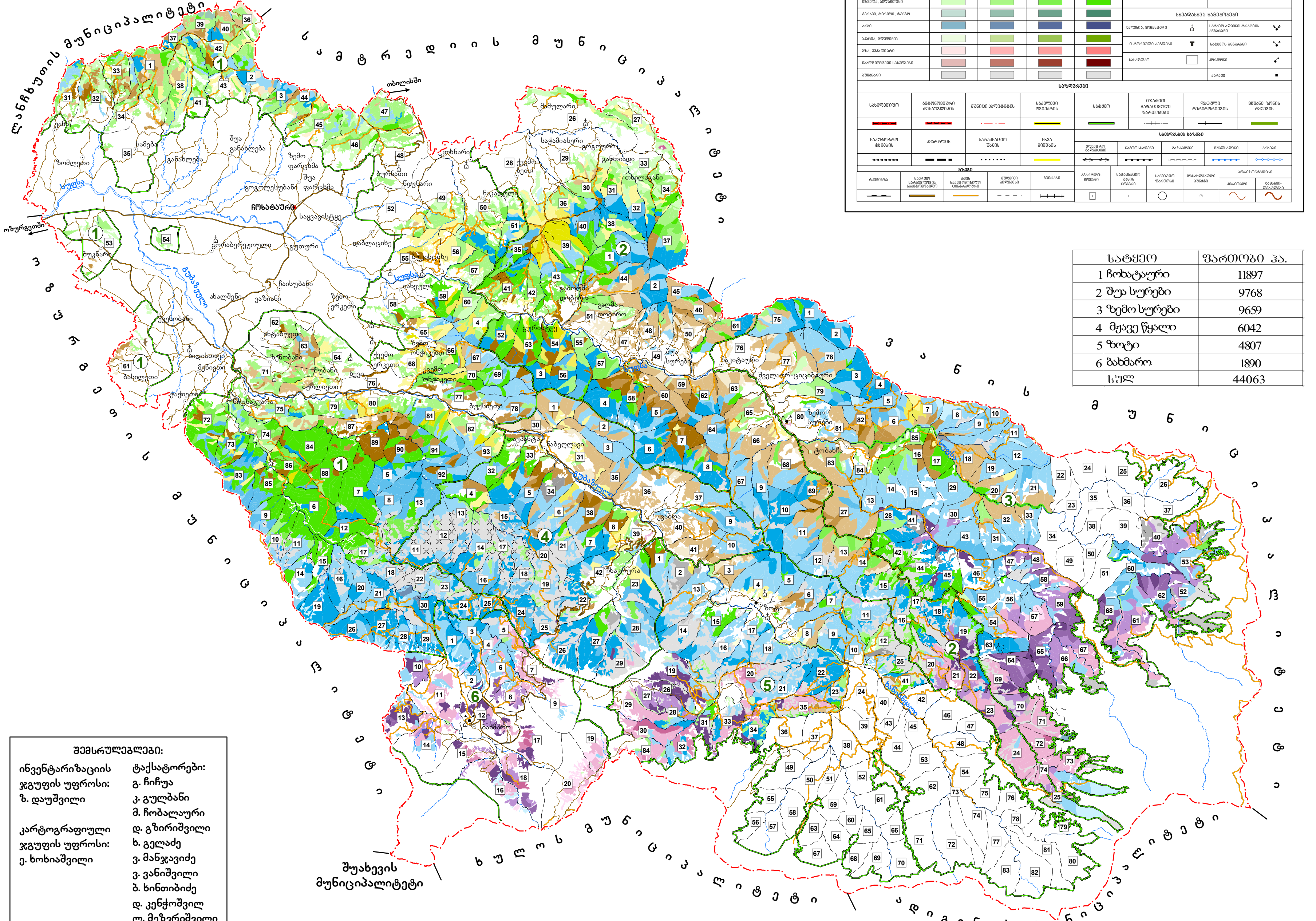
საქართველოს გარემოს დაცვისა და სოფლის მეურნეობის სამინისტრო

სსიპ ეროვნული სატყეო სააგენტო  
გურიის სატყეო სამსახური  
ჩოხატაურის სატყეო უბანი

ს ქ ე მ ა რ უ კ ა

გაბატონებული მერქნიანი სახეობებისა და ხნოვანების ჯგუფების მიხედვით

მონებილია 2017 წ.  
მასშტაბი 1:100 000  
საერთო ფართობი 44 063 ჰა



სატყეო	ფართობი ჰა.
1 ჩოხატაური	11897
2 შუა სურები	9768
3 ზემო სურები	9659
4 მჯავე წყალი	6042
5 ზოტი	4807
6 ბახმარო	1890
<b>სულ</b>	<b>44063</b>

**შემსრულებლები:**

ინვენტარიზაციის ჯგუფის უფროსი: ზ. დაუშვილი	ტექსატორები: გ. ჩიჩუა, კ. გულბანი, მ. ჩოხატაური
კარტოგრაფიული ჯგუფის უფროსი: ე. ხოხიაშვილი	დ. გზირიშვილი, ხ. გელაძე, ვ. მანჯავიძე, ვ. ვანიშვილი, ბ. ხინთიბიძე, დ. კენჭოშვილი, ლ. მეზერიშვილი, გ. რეზესიძე