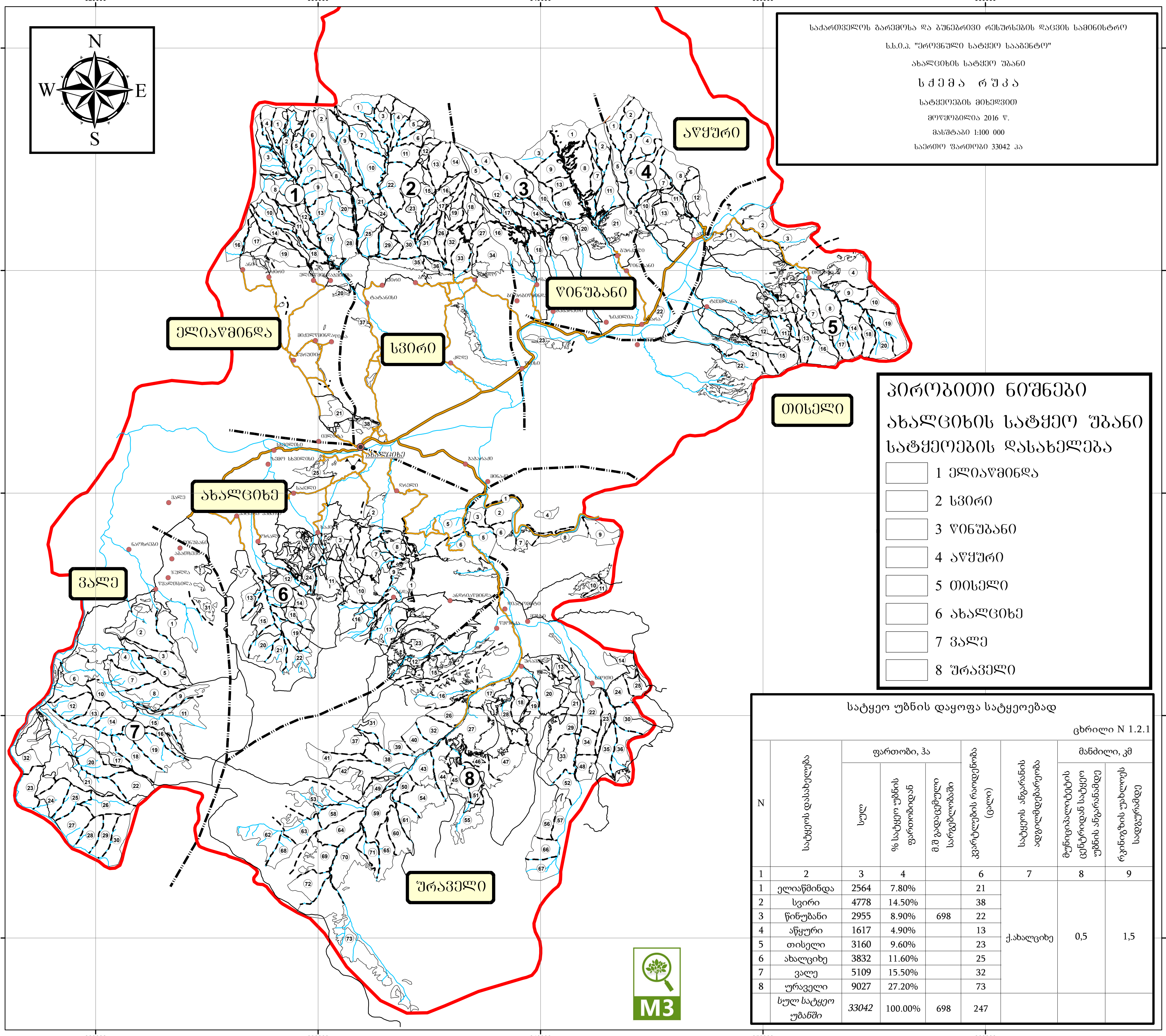


სამართლებლო გარემოსა და გუნდობითი რესურსების დაცვის სამინისტრო
 ს.ს.ი.პ. "ქრონული სატყეო სააგენტო"
 ახალციხის სატყეო უბანი
ს ტ ე მ ა რ უ კ ა
 სატყეოების მიხედვით
 მოუყობილია 2016 წ.
 მასშტაბი 1:100 000
 საერთო ფართობი 33042 კა



პირობითი ნიშნები
 ახალციხის სატყეო უბანი
 სატყეოების დასახელება

- 1 ელიაწმინდა
- 2 სვირი
- 3 წინუბანი
- 4 აწყური
- 5 თისელი
- 6 ახალციხე
- 7 ვალე
- 8 ურაველი

სატყეო უბნის დაყოფა სატყეოებად

ცხრილი N 1.2.1

N	სატყეოს დასახელება	ფართობი, კა			კვარტლების რაოდენობა (ცალი)	სატყეოს ანგარანს ადგილმდებარეობა	მანძილი, კმ	
		სულ	% სატყეო უბნის ფართობიდან	მ მ გადაცემული სარეგულბაში			მუნიციპალიტეტის ცენტრიდან სატყეო უბნის ანგარანამდე	რკინიგზის უახლოეს სადგურამდე
1	ელიაწმინდა	2564	7.80%		21	ქ.ახალციხე	0,5	1,5
2	სვირი	4778	14.50%		38			
3	წინუბანი	2955	8.90%	698	22			
4	აწყური	1617	4.90%		13			
5	თისელი	3160	9.60%		23			
6	ახალციხე	3832	11.60%		25			
7	ვალე	5109	15.50%		32			
8	ურაველი	9027	27.20%		73			
	სულ სატყეო უბანში	33042	100.00%	698	247			

