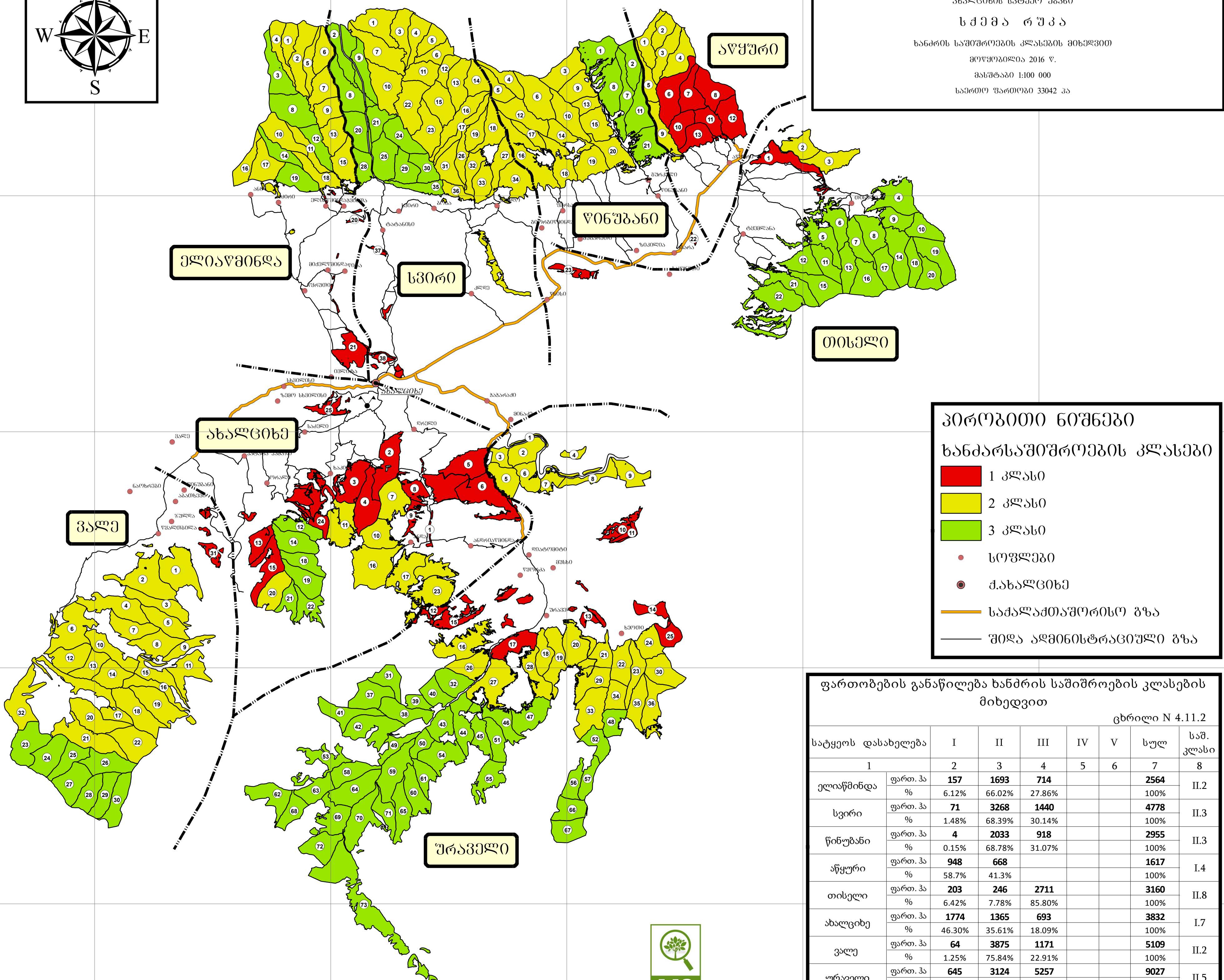


საქართველოს გარემოსა და ბუნებრივი რესურსების დაცვის სამინისტრო
 ს.ს.ი.პ. "ქრონული სატყეო სააგენტო"
 ახალციხის სატყეო უბანი
ს ტ მ მ ა რ უ კ ა
 ხანძრის საშიშროების კლასების მიხედვით
 მოწყობილია 2016 წ.
 მასშტაბი 1:100 000
 საერთო ფართობი 33042 ჰა



პირობითი ნიშნები
ხანძარსაშიშროების კლასები

- 1 კლასი
- 2 კლასი
- 3 კლასი
- სოფლები
- ქ.ახალციხე
- საქალაქთაშორისო გზა
- შიდა ადმინისტრაციული გზა

ფართობების განაწილება ხანძრის საშიშროების კლასების მიხედვით
 ცხრილი N 4.11.2

სატყეოს დასახელება	I	II	III	IV	V	სულ	საშ. კლასი
	2	3	4	5	6	7	8
ელაწმინდა	ფართ. ჰა	157	1693	714		2564	II.2
	%	6.12%	66.02%	27.86%		100%	
სვირი	ფართ. ჰა	71	3268	1440		4778	II.3
	%	1.48%	68.39%	30.14%		100%	
წინუბანი	ფართ. ჰა	4	2033	918		2955	II.3
	%	0.15%	68.78%	31.07%		100%	
აწყური	ფართ. ჰა	948	668			1617	I.4
	%	58.7%	41.3%			100%	
თისელი	ფართ. ჰა	203	246	2711		3160	II.8
	%	6.42%	7.78%	85.80%		100%	
ახალციხე	ფართ. ჰა	1774	1365	693		3832	I.7
	%	46.30%	35.61%	18.09%		100%	
ვალე	ფართ. ჰა	64	3875	1171		5109	II.2
	%	1.25%	75.84%	22.91%		100%	
ურაველი	ფართ. ჰა	645	3124	5257		9027	II.5
	%	7.15%	34.61%	58.24%		100%	
სულ სატყეო უბანში	ფართ.	3866	16271	12905		33042	II.3
	%	11.70%	49.24%	39.06%		100%	

