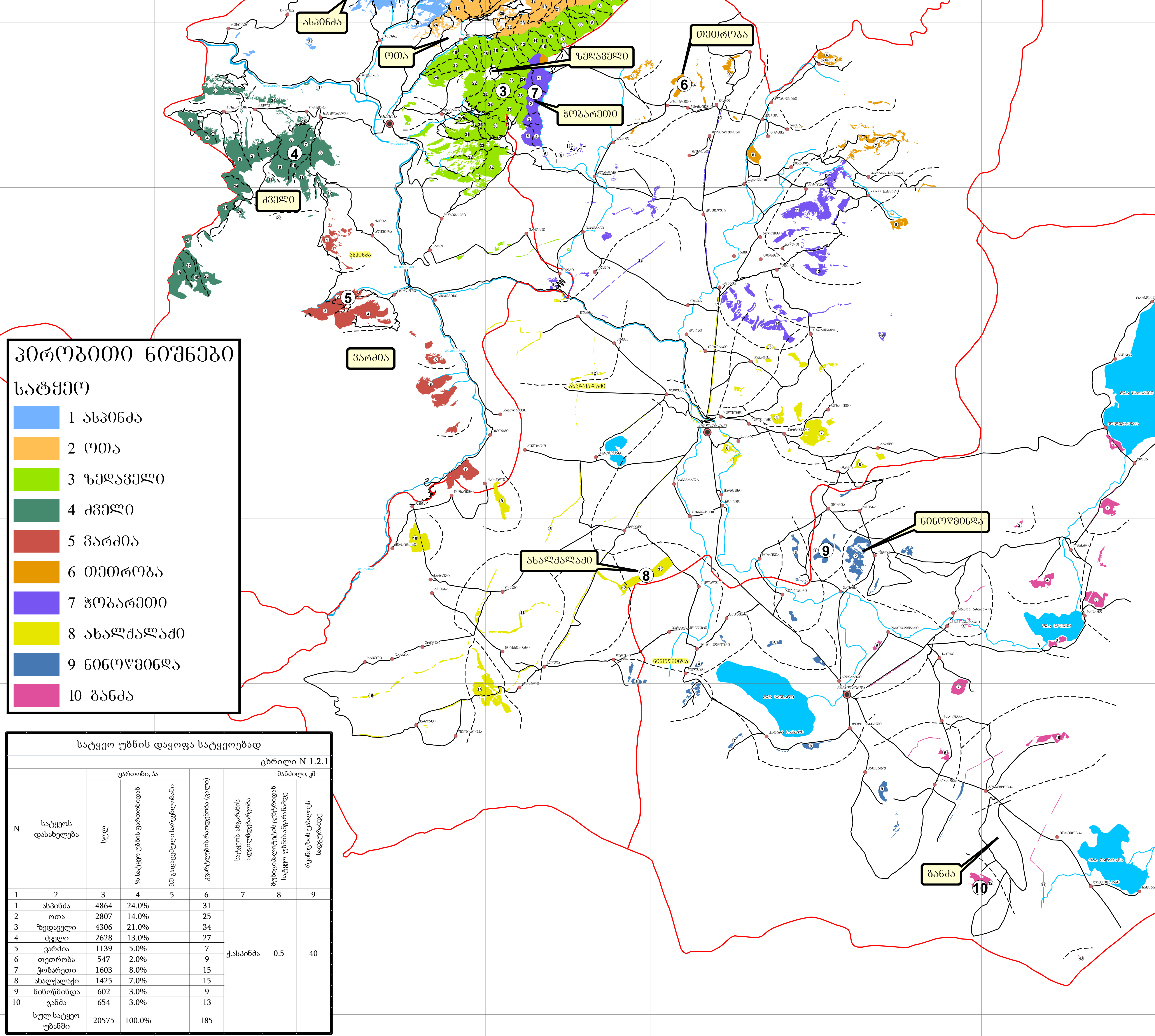
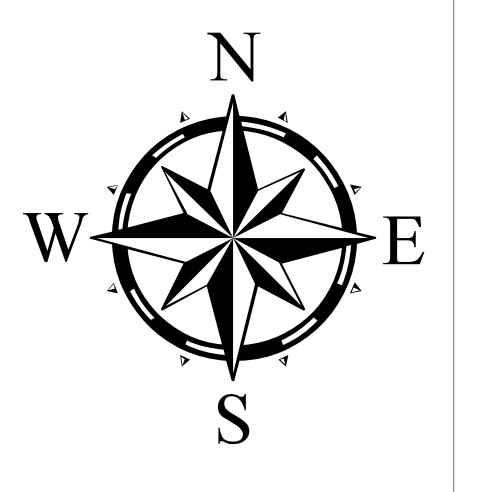


საქართველოს გარემოსდაცვითი რესურსების ლაივების სამინისტრო
 ს.ს.ი.პ. "საქართველო სატყეო სააგენტო"
 ახორციელებს სატყეო უბანის
 ს. ქ. ქ. ქ. ა. რ. შ. ქ. ა.
 სატყეო უბანის მონაცემები
 მოწოდებულია 2016 წ.
 მასშტაბი 1:100 000
 სატყეო უბანის კოორდინატები 20575 კა



პირობითი ნიშნები

- სატყეო**
- 1 ასპინძა
 - 2 ოთა
 - 3 ზედაველი
 - 4 ძველი
 - 5 ვარძია
 - 6 თეთრობა
 - 7 ჭობარეთი
 - 8 ახალქალაქი
 - 9 ნინოწმინდა
 - 10 ბანძა

სატყეო უბნის დაყოფა სატყეოებად

ცხრილი N 1.2.1

N	სატყეოს დასახელება	ფართობი, კა				სატყეოს ანგარიშის ადგილდებარეობა	მანძილი, კმ	
		სულ	% სატყეო უბნის ფართობიდან	მშ. გადაცემული სარგებლობაში	კვარტლების რაოდენობა (ცალი)		მუნიციპალიტეტის ცენტრიდან სატყეო უბნის აწვარამდე	რკინიგზის უახლოეს სიდგურამდე
1	ასპინძა	4864	24.0%		31	ქ.ასპინძა	0.5	40
2	ოთა	2807	14.0%		25			
3	ზედაველი	4306	21.0%		34			
4	ძველი	2628	13.0%		27			
5	ვარძია	1139	5.0%		7			
6	თეთრობა	547	2.0%		9			
7	ჭობარეთი	1603	8.0%		15			
8	ახალქალაქი	1425	7.0%		15			
9	ნინოწმინდა	602	3.0%		9			
10	ბანძა	654	3.0%		13			
	სულ სატყეო უბანში	20575	100.0%		185			