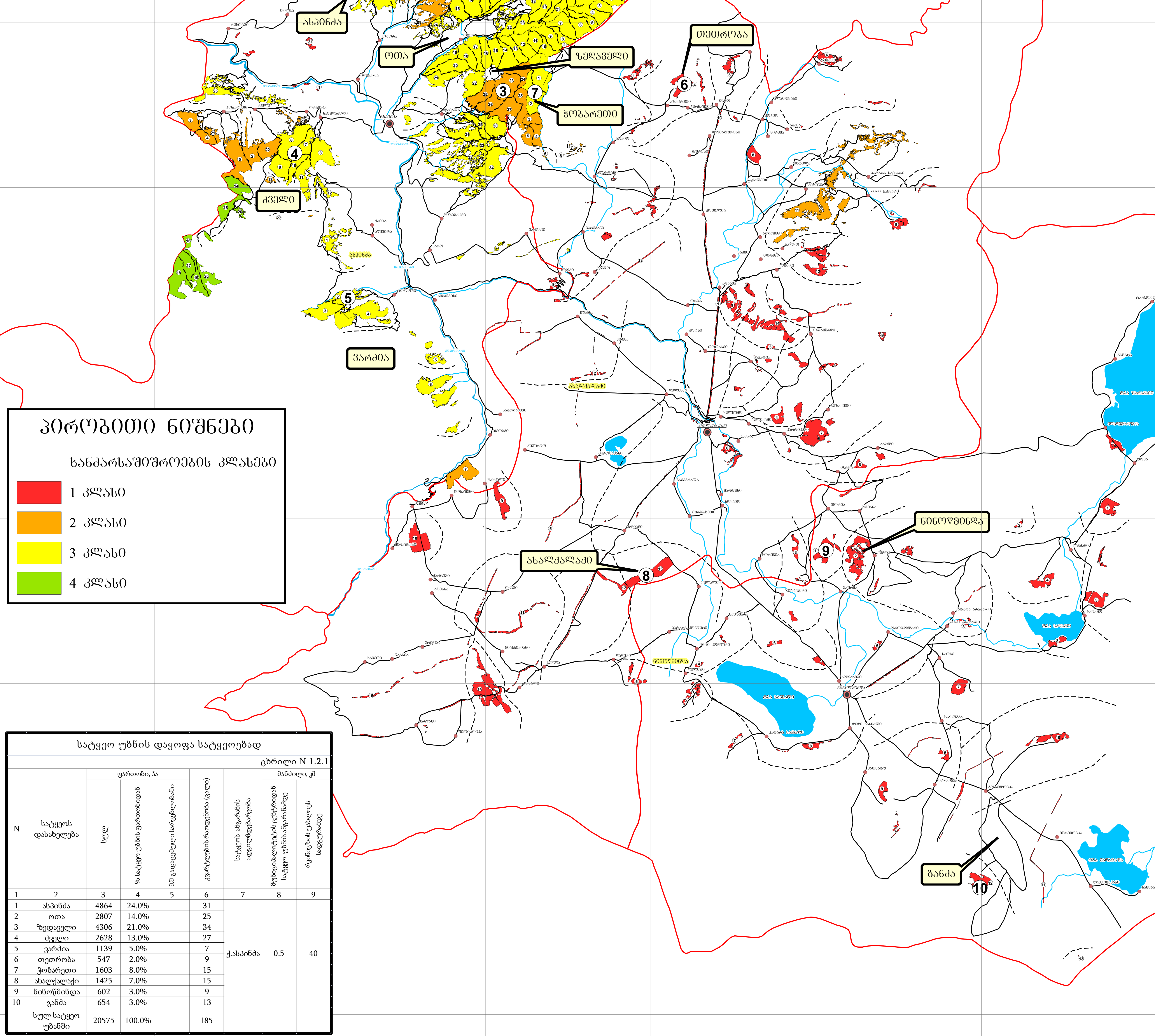
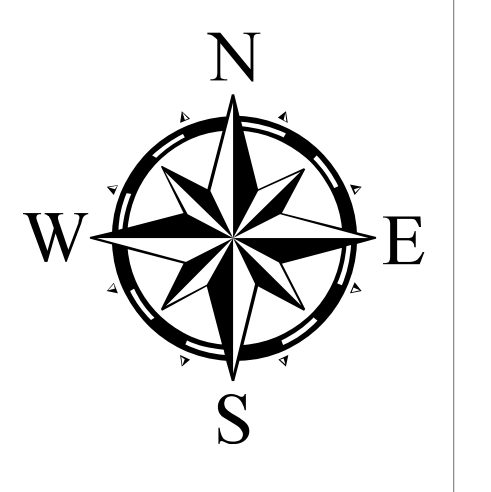


საქართველოს გარემოსდაცვითი რესურსების ლაცხის სამინისტრო  
 ს.ს.პ. "გეოინფორმაციის სააგენტო"  
 ახინკა-ახალქალაქის სატყეო უბანი  
 ს ტ მ მ ა რ უ ჯ ა  
 ხანძრის საშიშროების კლასების მისაღწევი  
 მიუხედავად 2016 წ.  
 მასშტაბი 1:100 000  
 საბაზო უბანი 20575 კა



### პირობითი ნიშნები

ხანძარსაშიშროების კლასები

- 1 კლასი
- 2 კლასი
- 3 კლასი
- 4 კლასი

სატყეო უბნის დაყოფა სატყეოებად

ცხრილი N 1.2.1

N	სატყეოს დასახელება	ფართობი, კა				სატყეოს ანგარიშის ადგილდებარეობა	მანძილი, კმ	
		სულ	% სატყეო უბნის ფართობიდან	მშ. გადატეხული სარგებლობაში	კვარტლების რაოდენობა (ცალი)		მუნიციპალიტეტის ცენტრიდან სატყეო უბნის აწვარამდე	განთავსების უახლოესი სადგურამდე
1	ასინძა	4864	24.0%		31	ქ.ასინძა	0.5	40
2	ოთა	2807	14.0%		25			
3	ზედაველი	4306	21.0%		34			
4	ძველი	2628	13.0%		27			
5	ვარძია	1139	5.0%		7			
6	თეთრობა	547	2.0%		9			
7	ჭობარეთი	1603	8.0%		15			
8	ახალქალაქი	1425	7.0%		15			
9	ნინოწმინდა	602	3.0%		9			
10	განძა	654	3.0%		13			
	სულ სატყეო უბანში	20575	100.0%		185			