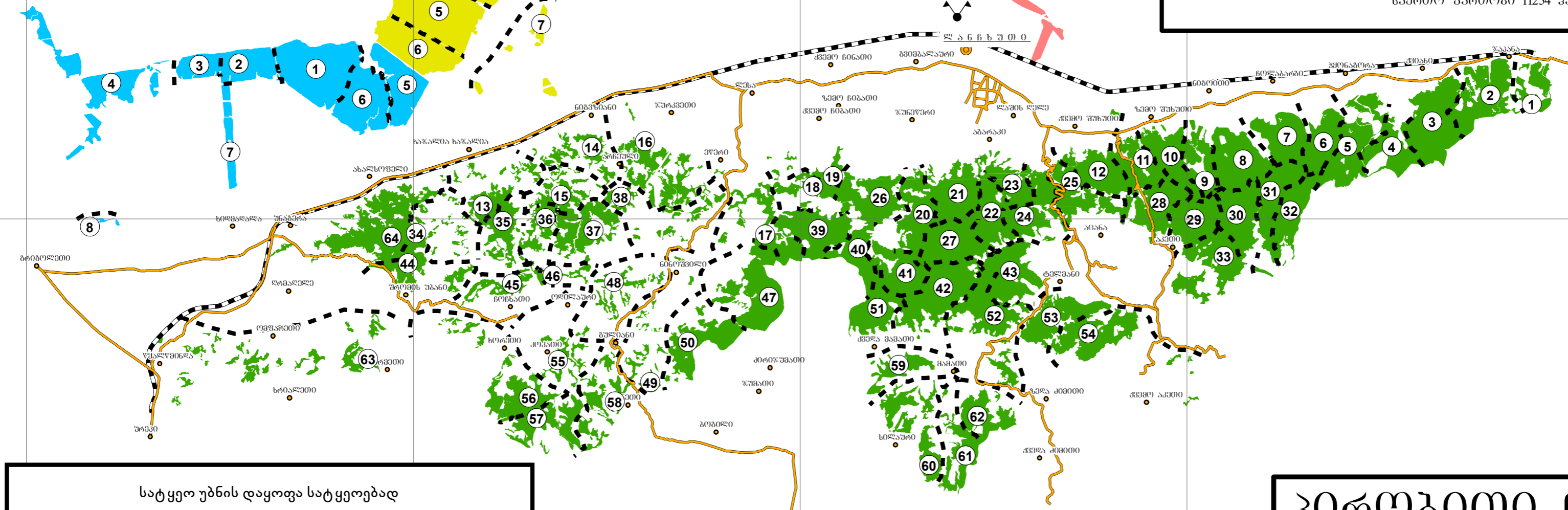


საქართველოს გარემოს დაცვისა და სოფლის მეურნეობის სამინისტრო
 ს.ს.ი.პ. "ეროვნული სატყეო სააგენტო"
 ლანჩხუთის სატყეო უბანი
ს ქ ე მ ა რ უ კ ა
 სატყეოების მიხედვით
 მოწყობილია 2019 წ.
 მასშტაბი 1:100 000
 საერთო ფართობი 11254 ჰა



სატყეო უბნის დაყოფა სატყეოებად

ცხრილი N 1.2.1

N	სატყეოს დასახელება	ფართობი, ჰა			კვარტლების რაოდენობა (ცალი)	სატყეოს ანგარიშის აღდგომლობა	მანძილი, ვმ	
		სულ	% სატყეო უბნის ფართობიდან	მ მ გადაცემული სარგებლობაში			მნიშვნელოვანესი ცენტრიდან სატყეო უბნის ანგარიშამდე	რეინიგის უბლიდან სადგურამდე
1	2	3	4	5	6	7	8	9
1	ლანჩხუთი	1678	14.90%		10	ქ.ლანჩხუთი	0.3	0.7
2	ჯუმათი	1135	10.10%		7			
3	სუფსა	1024	9.10%		8			
4	მთა	7417	65.90%		64			
	სულ სატყეო უბანში	11254	100.00%		89			

პირობითი ნიშნები
სატყეოს სახელწოდება

- 1 ლანჩხუთი
- 2 ჯუმათი
- 3 სუფსა
- 4 მთა

