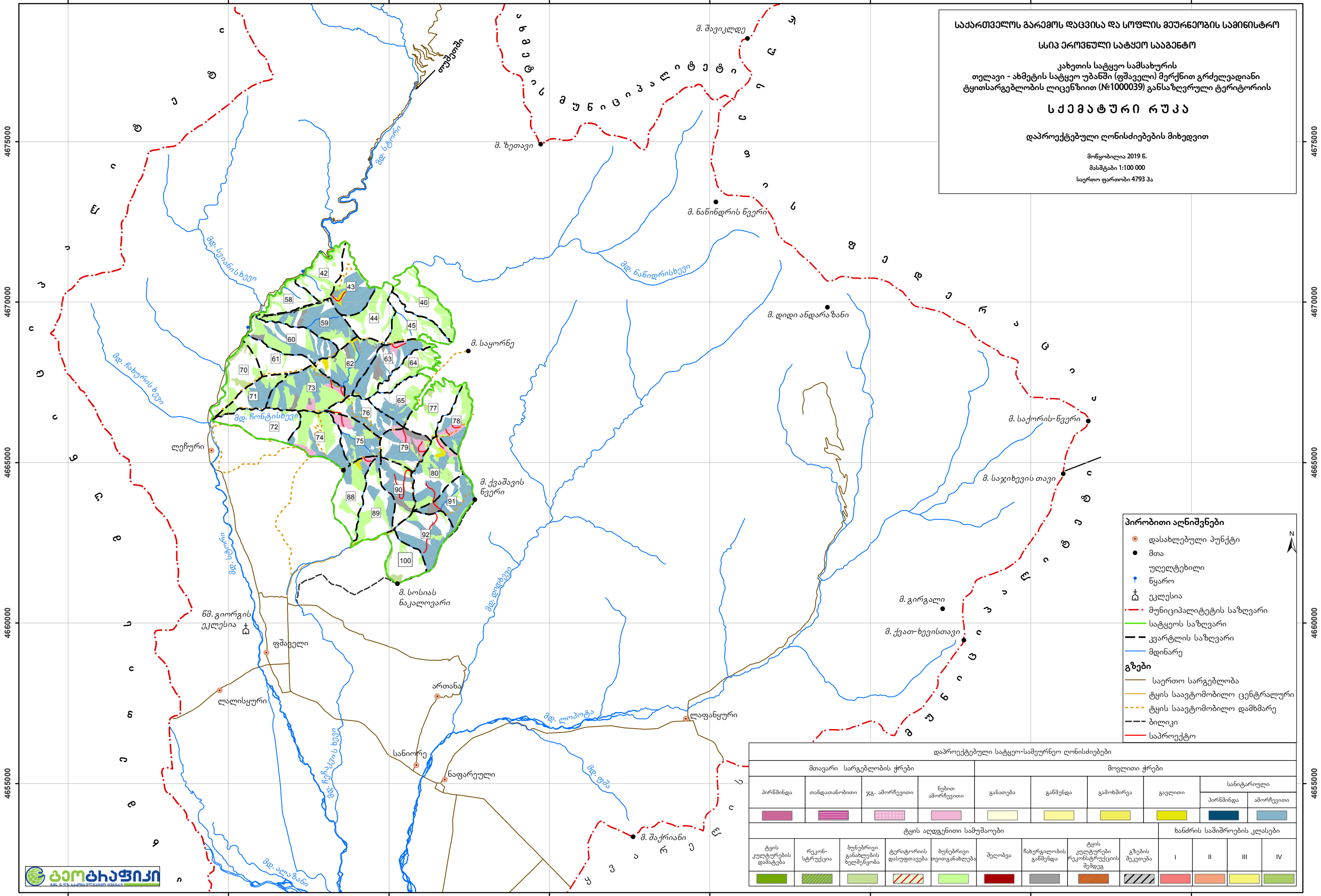


530000 535000 540000 545000 550000 555000 560000 565000

საქართველოს გარემოს დაცვისა და სოფლის მეურნეობის სამინისტრო
 სსიპ ეროვნული სატყეო სააგენტო
 კახეთის სატყეო სამსახურის
 თელავი - ახმეტის სატყეო უბანში (ფშაველი) მერქნით გრძელვადიანი
 ტყისარგებლობის ლიცენზიით (№1000039) განსაზღვრული ტერიტორიის
ს ქ ე მ ა ტ უ რ ი რ უ კ ა
 დაპროექტებული ღონისძიებების მიხედვით
 მონიშნულია 2019 წ.
 მასშტაბი 1:100 000
 საერთო ფართობი 4793 ჰა



- პირობითი აღნიშვნები**
- დასახლებული პუნქტი
 - მთა
 - უღელტეხილი
 - წყარო
 - ⚡ ეკლესია
 - მუნიციპალიტეტის საზღვარი
 - სატყეოს საზღვარი
 - კვარტლის საზღვარი
 - მდინარე
- გზები**
- საერთო სარგებლობა
 - ტყის საავტომობილო ცენტრალური
 - ტყის საავტომობილო დამხმარე
 - ბილიკი
 - საპროექტო

დაპროექტებული სატყეო-სამეურნეო ღონისძიებები

მთავარი სარგებლობის ჭრები				მოვლითი ჭრები				სანიტარული	
პირწმინდა	თანდათანობითი	ჯგ. ამორჩევითი	წებით ამორჩევითი	განათება	განმენდა	გამოხშირვა	გავლითი	პირწმინდა	ამორჩევითი
[Color]	[Color]	[Color]	[Color]	[Color]	[Color]	[Color]	[Color]	[Color]	[Color]

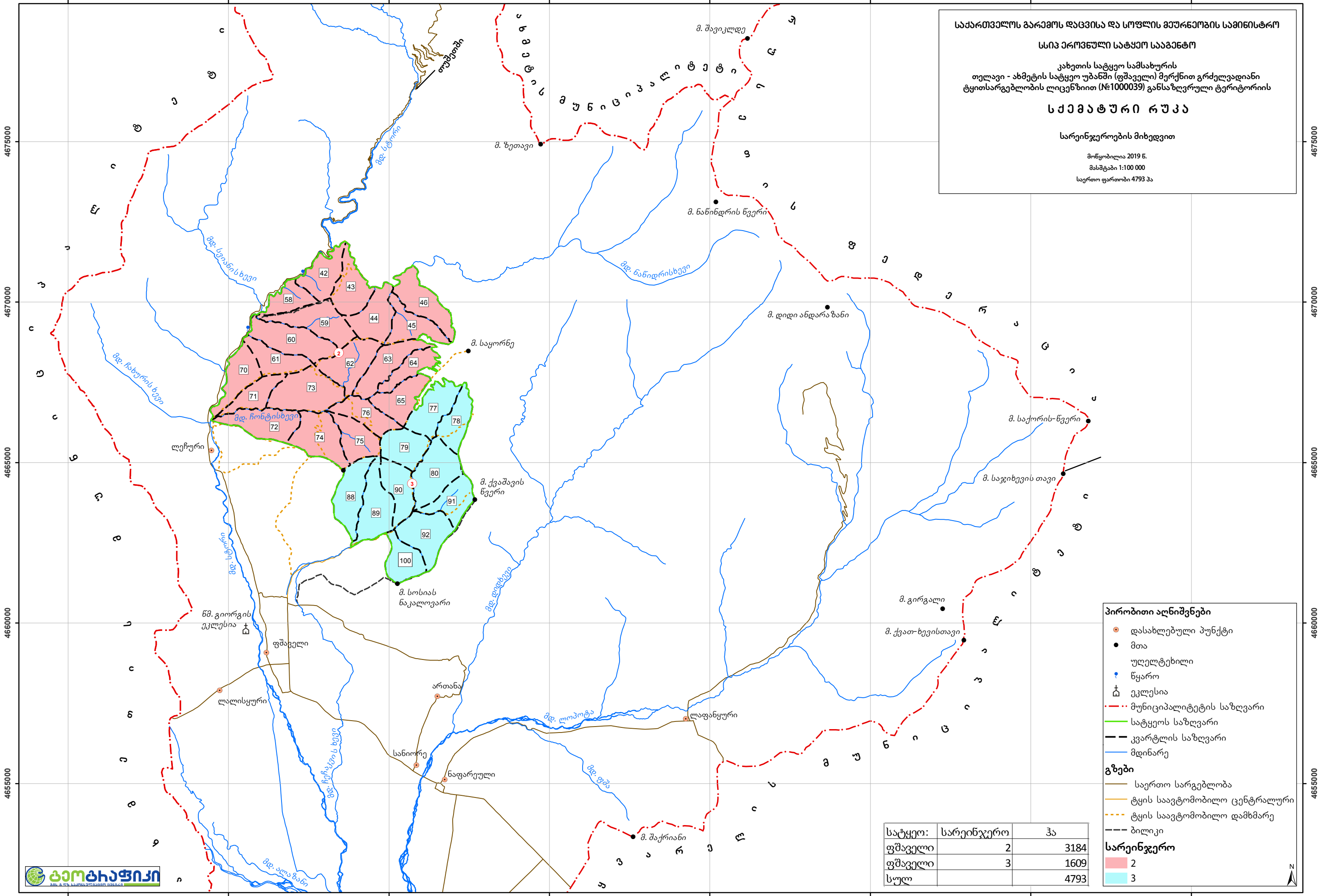
ტყის აღდგენითი სამუშაოები							სანძრის სამშრობის კლასები					
ტყის კულტურების დამატება	რეკონ-სტრუქცია	ბუნებრივი განახლების ხელშეწყობა	ტერიტორიის დასუფთავება	ბუნებრივი თვითგანახლება	შეღობვა	ჩახერგვლობის განმენდა	ტყის კულტურების რეკონსტრუქციის შემდეგ	გზების შეკეთება	I	II	III	IV
[Color]	[Color]	[Color]	[Color]	[Color]	[Color]	[Color]	[Color]	[Color]	[Color]	[Color]	[Color]	[Color]



530000 535000 540000 545000 550000 555000 560000 565000

530000 535000 540000 545000 550000 555000 560000 565000

საქართველოს გარემოს დაცვისა და სოფლის მეურნეობის სამინისტრო
 სსიპ ეროვნული სატყეო სააგენტო
 კახეთის სატყეო სამსახურის
 თელავი - ახმეტის სატყეო უბანში (ფშაველი) მერქნით გრძელვადიანი
 ტყითსარგებლობის ლიცენზიით (№1000039) განსაზღვრული ტერიტორიის
ს ქ ე მ ა ტ უ რ ი რ უ კ ა
 სარეინჯეროების მიხედვით
 მონიშნულია 2019 წ.
 მასშტაბი 1:100 000
 საერთო ფართობი 4793 ჰა



პირობითი აღნიშვნები

- დასახლებული პუნქტი
- მთა
- უღელტეხილი
- წყარო
- ⚡ ეკლესია
- მუნიციპალიტეტის საზღვარი
- სატყეოს საზღვარი
- კვარტლის საზღვარი
- მდინარე

გზები

- საერთო სარგებლობა
- ტყის საავტომობილო ცენტრალური
- ტყის საავტომობილო დამხმარე
- ბილიკი

სარეინჯერო

- 2
- 3

სატყეო:	სარეინჯერო	ჰა
ფშაველი	2	3184
ფშაველი	3	1609
სულ		4793



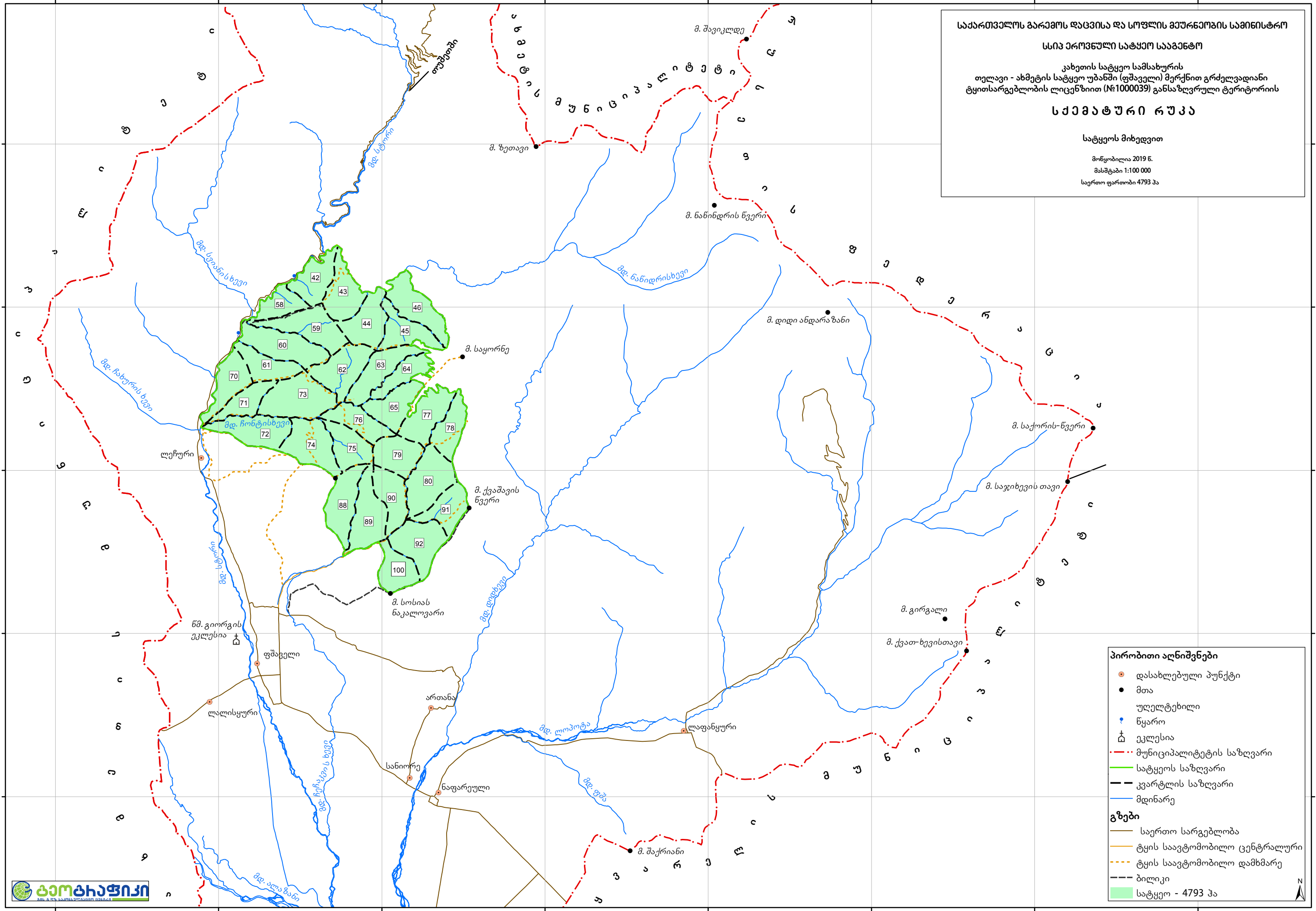
530000 535000 540000 545000 550000 555000 560000 565000

530000 535000 540000 545000 550000 555000 560000 565000

4675000
4670000
4665000
4660000
4655000

4675000
4670000
4665000
4660000
4655000

საქართველოს გარემოს დაცვისა და სოფლის მეურნეობის სამინისტრო
 სსიპ ეროვნული სატყეო სააგენტო
 კახეთის სატყეო სამსახურის
 თელავი - ახმეტის სატყეო უბანში (ფშაველი) მერქნით გრძელვადიანი
 ტყითსარგებლობის ლიცენზიით (№1000039) განსაზღვრული ტერიტორიის
ს ქ ე მ ა ტ უ რ ი რ უ კ ა
 სატყეოს მიხედვით
 მონიშნულია 2019 წ.
 მასშტაბი 1:100 000
 საერთო ფართობი 4793 ჰა



პირობითი აღნიშვნები

- დასახლებული პუნქტი
- მთა
- უღელტეხილი
- წყარო
- ეკლესია
- მუნიციპალიტეტის საზღვარი
- სატყეოს საზღვარი
- კვარტლის საზღვარი
- მდინარე

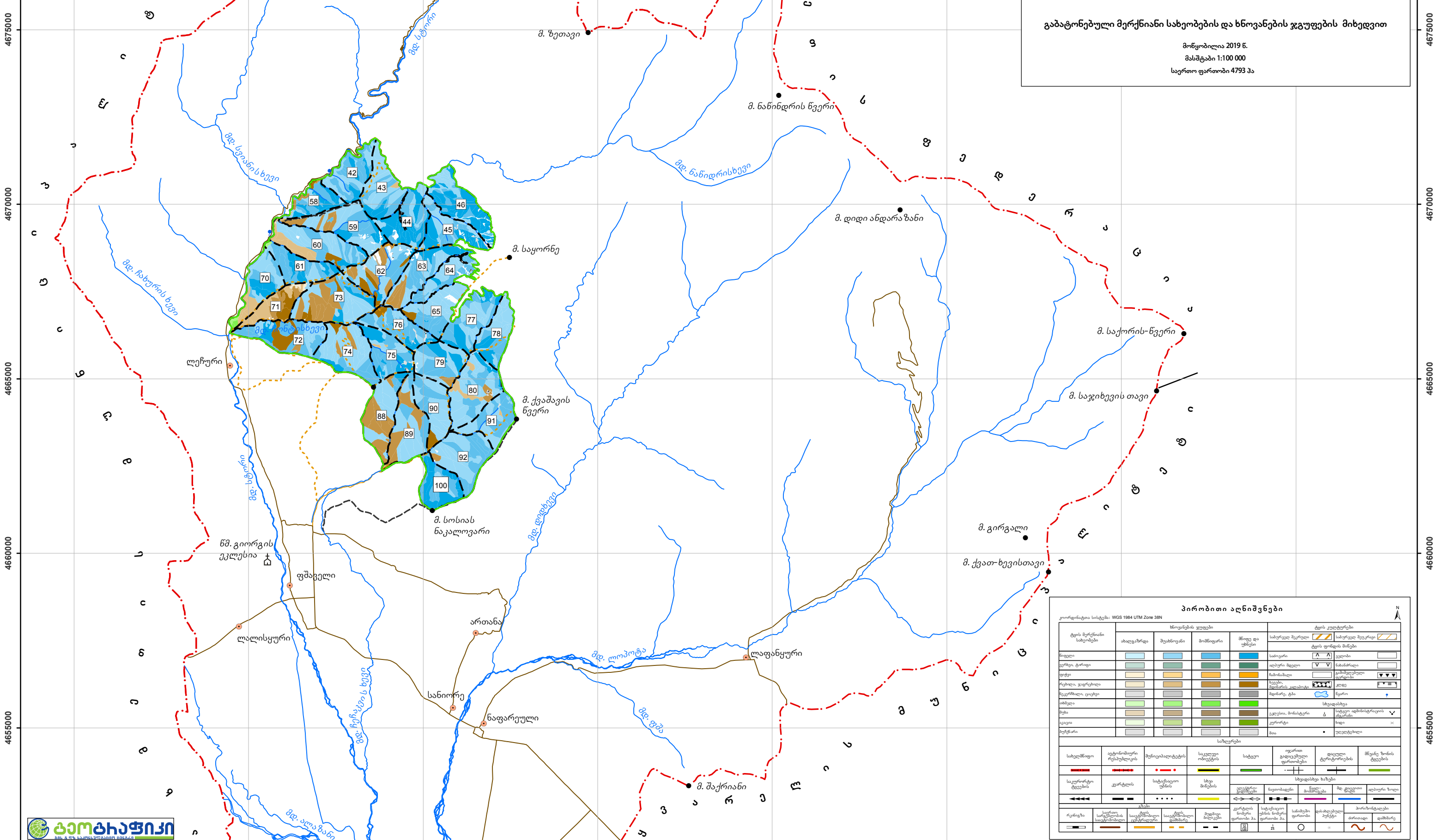
გზები

- საერთო სარგებლობა
- ტყის საავტომობილო ცენტრალური
- ტყის საავტომობილო დამხმარე
- ბილიკი
- სატყეო - 4793 ჰა

530000 535000 540000 545000 550000 555000 560000 565000

530000 535000 540000 545000 550000 555000 560000 565000

საპარტიკულო გარემოს დაცვისა და სოფლის მეურნეობის სამინისტრო
 სსიპ ეროვნული სატყეო სააგენტო
 კახეთის სატყეო სამსახურის
 თელავი - ახმეტის სატყეო უბანში (ფშაველი) მერქნით გრძელვადიანი
 ტყითსარგებლობის ლიცენზიით (№1000039) განსაზღვრული ტერიტორიის
ს ქ ე მ ა ტ უ რ ი რ უ კ ა
 გაბატონებული მერქნეანი სახეობების და ხნოვანების ჯგუფების მიხედვით
 მონიშნულია 2019 წ.
 მასშტაბი 1:100 000
 საერთო ფართობი 4793 ჰა



პირობითი აღნიშვნები

კოორდინატთა სისტემა: WGS 1984 UTM Zone 38N

ტყის მერქნეანი სახეობები	ხნოვანების ჯგუფები				ტყის კულტურები	
	ახალგაზრდა	შუამნიშვნის	მოწინდარი	წინვე და უწყვეტი	საბურავი მუკრეო	საბურავი მუკრეო
მოდოლი	[Symbol]	[Symbol]	[Symbol]	[Symbol]	საბურავი	საბურავი
ვერუხი ტროი	[Symbol]	[Symbol]	[Symbol]	[Symbol]	ალუბრი მდელი	ნაპარადი
ფიჭუ	[Symbol]	[Symbol]	[Symbol]	[Symbol]	ჩამინაშლი	გამომსახურებელი
ტყეობა ვერცხვილი	[Symbol]	[Symbol]	[Symbol]	[Symbol]	ხეობი	კლდე
მეტეორული ცაცხვი	[Symbol]	[Symbol]	[Symbol]	[Symbol]	მდინარე	მდინარე
იხმლა	[Symbol]	[Symbol]	[Symbol]	[Symbol]	სხვიდასხვა	
შუბა	[Symbol]	[Symbol]	[Symbol]	[Symbol]	ეკლესია, მონასტერი	საბურავი ადმინისტრაციის
კაკალი	[Symbol]	[Symbol]	[Symbol]	[Symbol]	კურორტი	ხედი
ბუჩქნარი	[Symbol]	[Symbol]	[Symbol]	[Symbol]	მთა	უღელტეხილი

საბუნებრივი	ანთროპული	საინჟინერო	საინფრასტრუქტურული	საინფრასტრუქტურული	საინფრასტრუქტურული	საინფრასტრუქტურული
[Symbol]	[Symbol]	[Symbol]	[Symbol]	[Symbol]	[Symbol]	[Symbol]

საინფრასტრუქტურული	საინფრასტრუქტურული	საინფრასტრუქტურული	საინფრასტრუქტურული	საინფრასტრუქტურული	საინფრასტრუქტურული
[Symbol]	[Symbol]	[Symbol]	[Symbol]	[Symbol]	[Symbol]



530000 535000 540000 545000 550000 555000 560000 565000

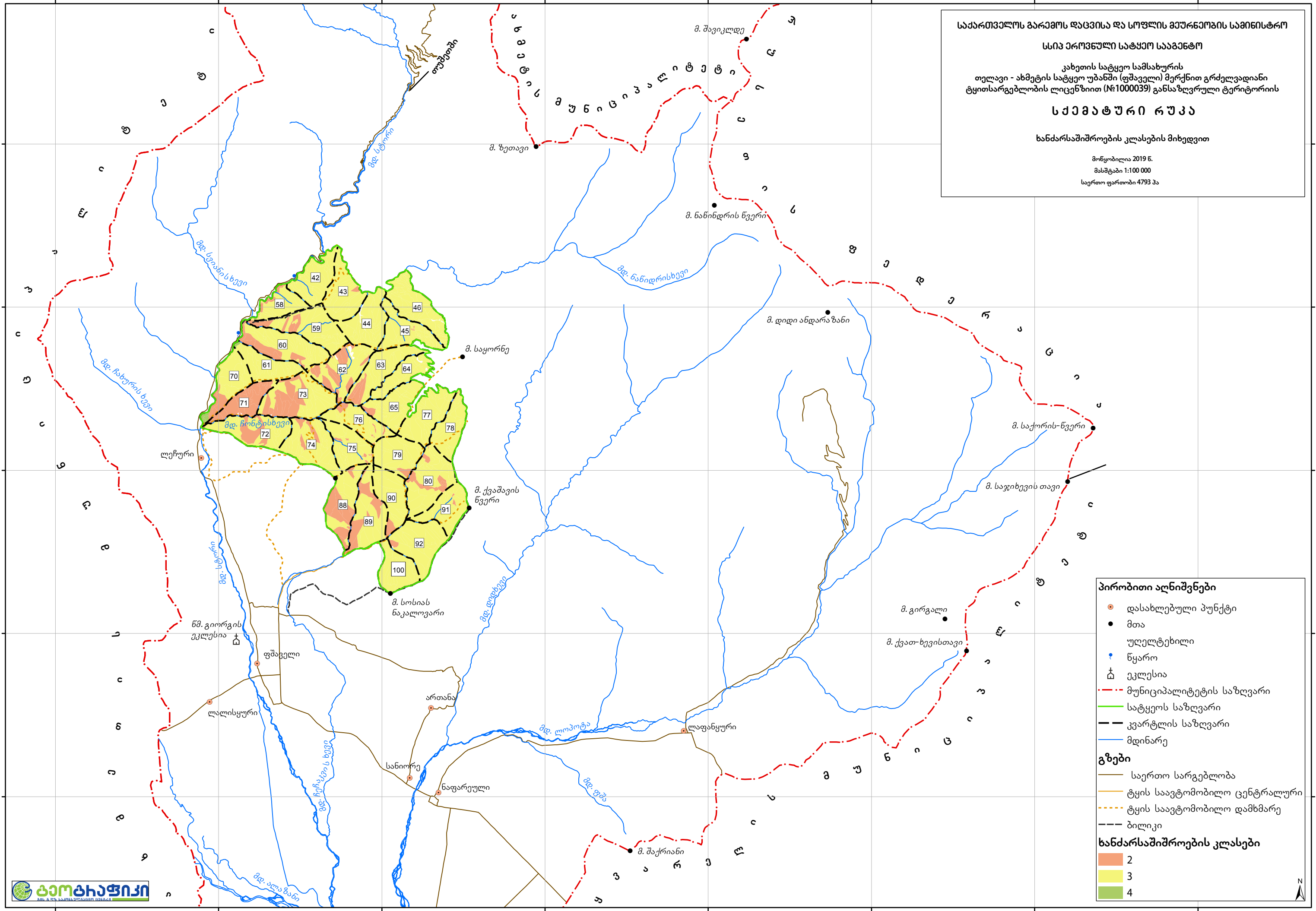
530000 535000 540000 545000 550000 555000 560000 565000

4675000
4670000
4665000
4660000
4655000

4675000
4670000
4665000
4660000
4655000

საქართველოს გარემოს დაცვისა და სოფლის მეურნეობის სამინისტრო
 სსიპ ეროვნული სატყეო სააგენტო
 კახეთის სატყეო სამსახურის
 თელავი - ახმეტის სატყეო უბანში (ფშაველი) მერქნით გრძელვადიანი
 ტყითსარგებლობის ლიცენზიით (№1000039) განსაზღვრული ტერიტორიის
ს ქ ე მ ა ტ უ რ ი რ უ კ ა
 ხანძარსაშიშროების კლასების მიხედვით

მონიშნულია 2019 წ.
 მასშტაბი 1:100 000
 საერთო ფართობი 4793 ჰა



პირობითი აღნიშვნები

- დასახლებული პუნქტი
- მთა
- ულელტეხილი
- წყარო
- ეკლესია
- მუნიციპალიტეტის საზღვარი
- სატყეოს საზღვარი
- კვარტლის საზღვარი
- მდინარე

გზები

- საერთო სარგებლობა
- ტყის საავტომობილო ცენტრალური
- ტყის საავტომობილო დამხმარე
- ბილიკი

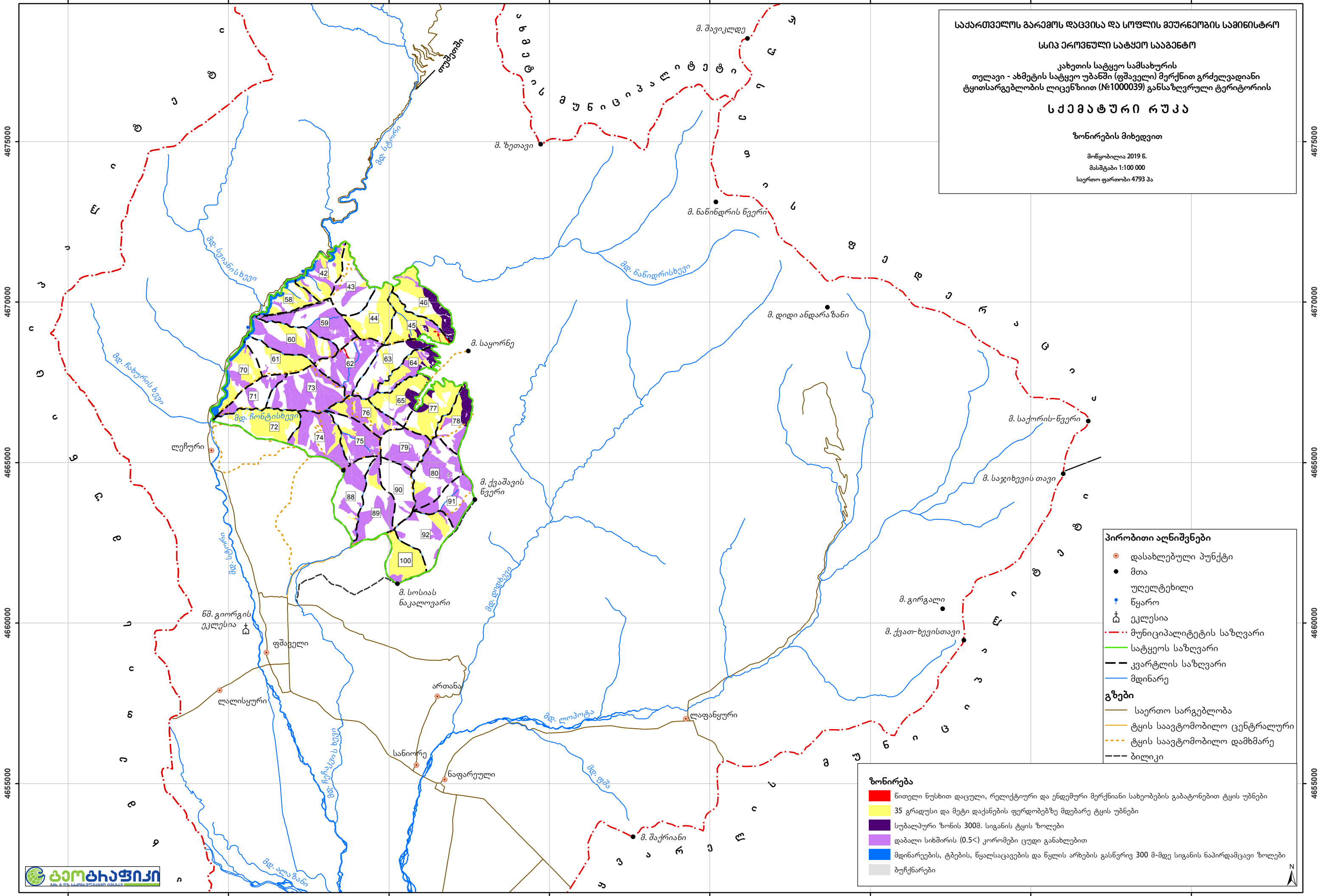
ხანძარსაშიშროების კლასები

- 2
- 3
- 4



530000 535000 540000 545000 550000 555000 560000 565000

530000 535000 540000 545000 550000 555000 560000 565000



საქართველოს გარემოს დაცვისა და სოფლის მეურნეობის სამინისტრო
 სსიპ ეროვნული სატყეო სააგენტო
 კახეთის სატყეო სამსახურის
 თელავი - ახმეტის სატყეო უბანში (ფშაველი) მერქნით გრძელვადიანი
 ტყითსარგებლობის ლიცენზიით (№1000039) განსაზღვრული ტერიტორიის
ს ქ ე მ ა ტ უ რ ი რ უ კ ა
 ზონირების მიხედვით
 მონიშნულია 2019 წ.
 მასშტაბი 1:100 000
 საერთო ფართობი 4793 ჰა

- პირობითი აღნიშვნები**
- დასახლებული პუნქტი
 - მთა
 - ულელტეხილი
 - წყარო
 - ⛪ ეკლესია
 - მუნიციპალიტეტის საზღვარი
 - სატყეოს საზღვარი
 - კვარტლის საზღვარი
 - მდინარე
- გზები**
- საერთო სარგებლობა
 - ტყის საავტომობილო ცენტრალური
 - ტყის საავტომობილო დამხმარე
 - ბილიკი

- ზონირება**
- წითელი ნუსხით დაცული, რელიქტური და ენდემური მერქნის სახეობების გაბატონებით ტყის უბნები
 - 35 გრადუსი და მეტი დაქანების ფერდობებზე მდებარე ტყის უბნები
 - სუბალპური ზონის 300მ. სიგანის ტყის ზოლები
 - დაბალი სიხშირის (0.5<) კორომები ცუდი განახლებით
 - მდინარეების, ტბების, წყალსაცავების და წყლის არხების გასწვრივ 300 მ-მდე სიგანის ნაპირდამცავი ზოლები
 - ბუჩქნარები



530000 535000 540000 545000 550000 555000 560000 565000