

საქართველოს გარემოს დაცვისა და
სოფლის მეურნეობის სამინისტრო

სსიპ ეროვნული სატყეო სააგენტო

სამცხე-ჯავახეთის სატყეო სამსახურის ახალციხის (წინუბნის)
სატყეო უბანში შპს "ჯოჯო"-ზე გაცემული (№1000026) ლიცენზიის

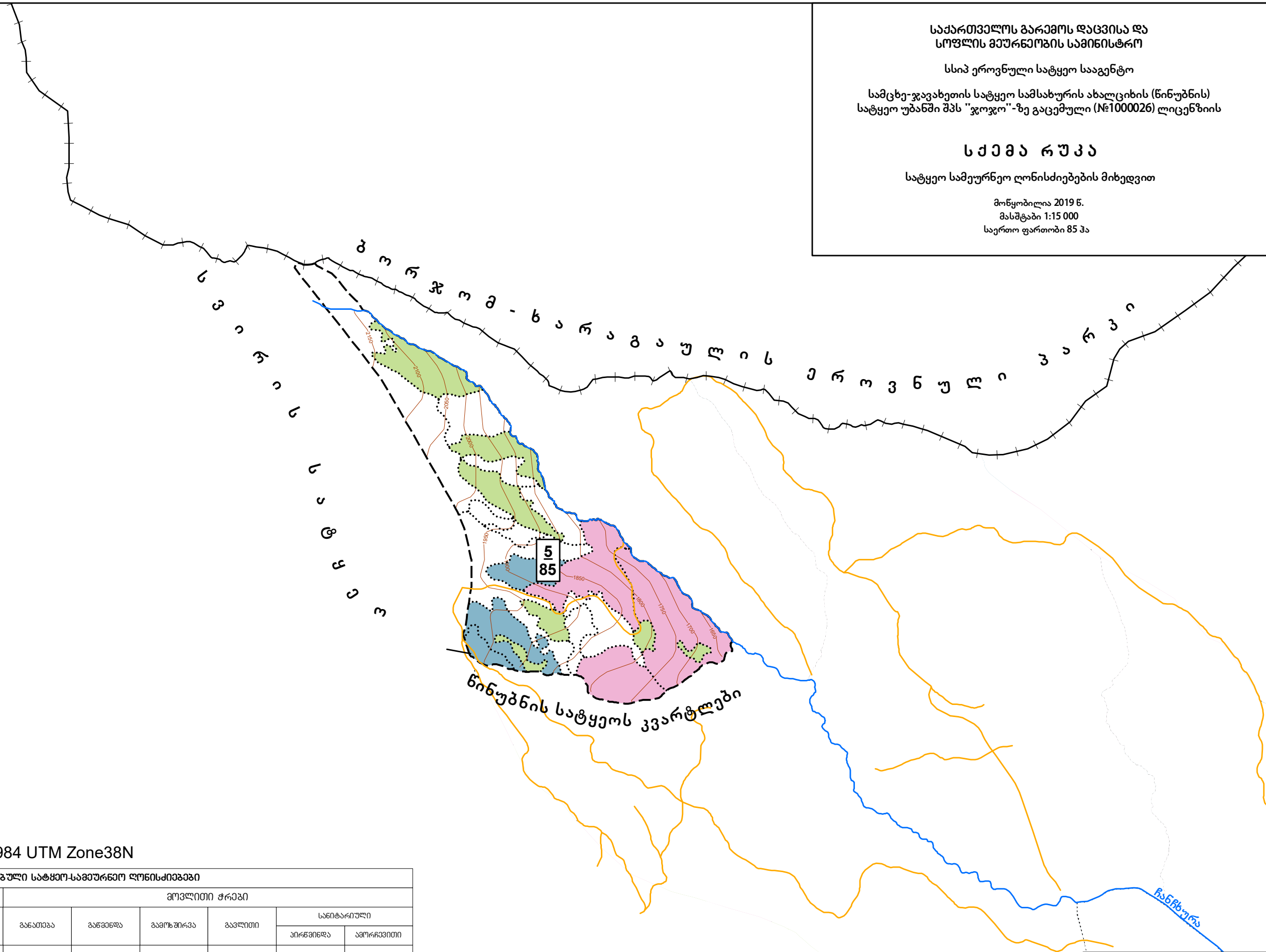
ს ქ ე მ ა რ უ კ ა

სატყეო სამეურნეო ღონისძიებების მიხედვით

მონეობილია 2019 წ.

მასშტაბი 1:15 000

საერთო ფართობი 85 ჰა



კოორდინატა სისტემა: WGS 1984 UTM Zone38N

დაპროექტებული სატყეო-სამეურნეო ღონისძიებები

მთავარი სარგებლობის ჭრები				მეფლითი ჭრები					
პირველი	მანათობითი	ფ.პ. ამორჩევითი	წაფით ამორჩევითი	განათობა	განმინდა	გამოზოვირა	გავლითი	სანიტარიული	
								პირველი	ამორჩევითი

ტყის აღდგენითი საგუზაოები

ტყის კულტურები	რემონტარული	გუნდარევი განახლების სელექციონი	გათიგვა აპრკალული	გუნდარევი თვითგანახლება	ძვეტყის ჭრა ზოლებად	ჩახარბილოვის განმინდა	წახელების ჭრა

შემსრულებელი:

ტაქსატორი:
თ. დევდარიანი

საქართველოს გარემოს დაცვისა და
სოფლის მეურნეობის სამინისტრო

სსიპ ეროვნული სატყეო სააგენტო

სამცხე-ჯავახეთის სატყეო სამსახურის ახალციხის (წინუბნის)
სატყეო უბანში შპს "ჯოჯო"-ზე გაცემული (№1000026) ლიცენზიის

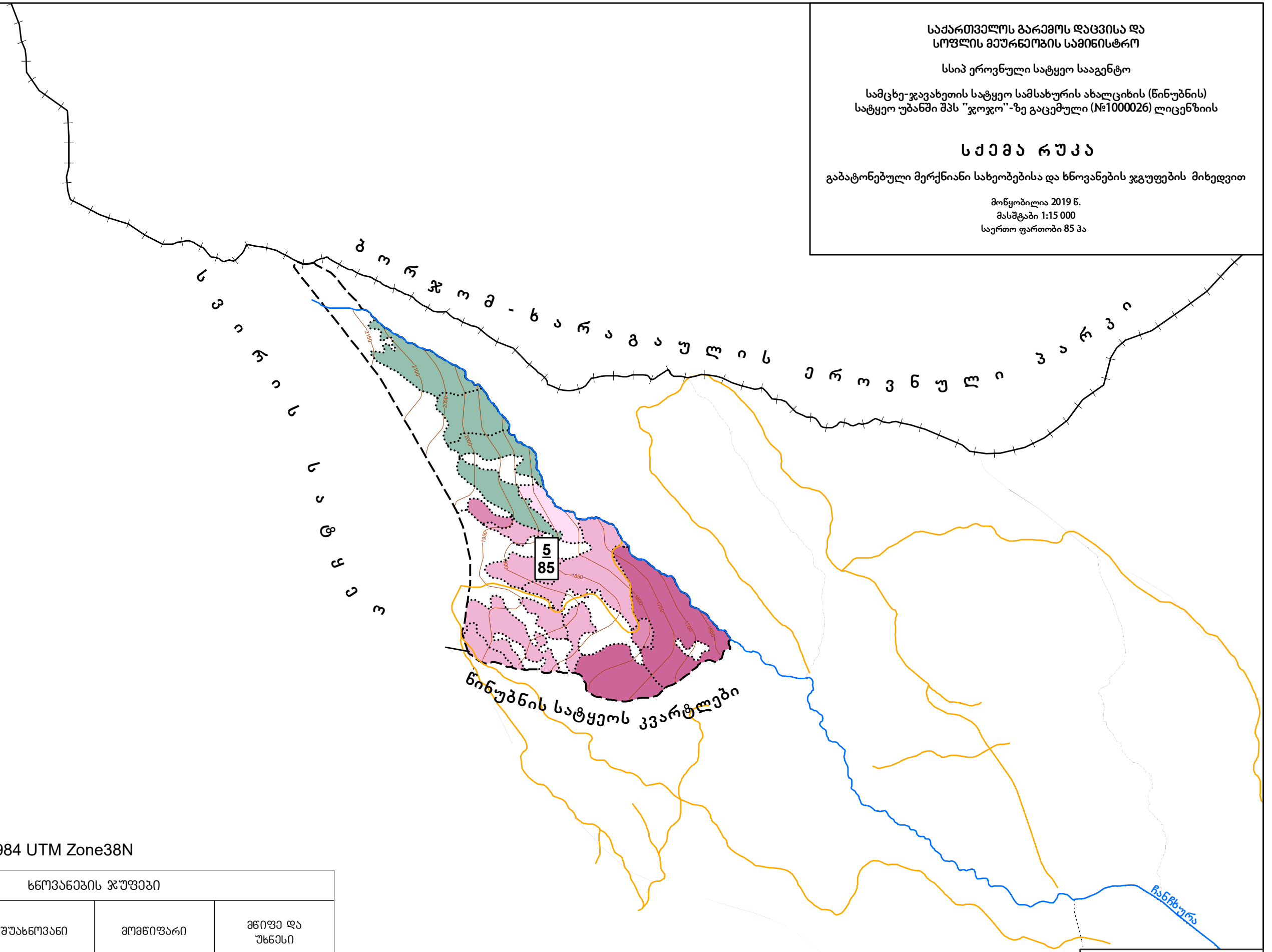
ს ქ ე მ ა რ უ კ ა

გაბატონებული მერქნიანი სახეობებისა და ხნოვანების ჯგუფების მიხედვით

მონეობილია 2019 წ.

მასშტაბი 1:15 000

საერთო ფართობი 85 ჰა



კოორდინატა სისტემა: WGS 1984 UTM Zone38N

ტყის მერქნიანი სახეობები	ხნოვანების ჯგუფები			
	ახალგაზრდა	შუახნოვანი	მომწიფარი	მწიფა და უხნისი
მუხა				
სოჭი				
ნაძვი				
ვერხვი				

შემსრულებელი:

ტაქსატორი:
თ. დევდარიანი

საქართველოს გარემოს დაცვისა და
სოფლის მეურნეობის სამინისტრო

სსიპ ეროვნული სატყეო სააგენტო

სამცხე-ჯავახეთის სატყეო სამსახურის ახალციხის (წინუბნის)
სატყეო უბანში შპს "ჯოჯო"-ზე გაცემული (№1000026) ლიცენზიის

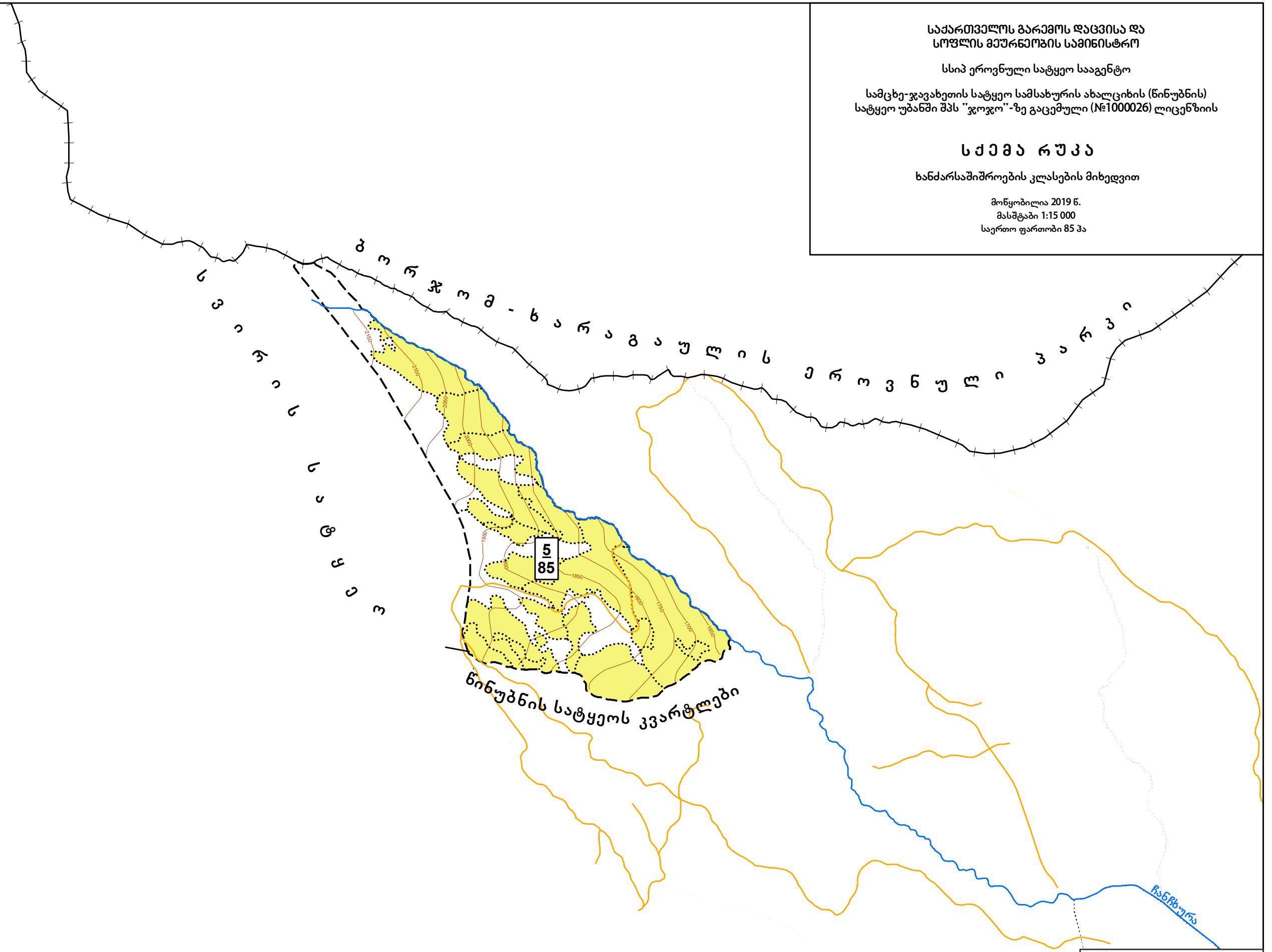
ს ქ ე მ ა რ უ კ ა

ხანძარსაშიშროების კლასების მიხედვით

მონეობილია 2019 წ.

მასშტაბი 1:15 000

საერთო ფართობი 85 ჰა



ხანძრის საშიშროების კლასები

I	II	III	IV

შემსრულებელი:

ტაქსატორი:
თ. დევდარიანი

საპარტიკულუს გარემოს დაცვისა და
სოფლის მეურნეობის სამინისტრო

სსიპ ეროვნული სატყეო სააგენტო

სამცხე-ჯავახეთის სატყეო სამსახურის ახალციხის (წინუბნის)
სატყეო უბანში შპს "ჯოჯო"-ზე გაცემული (№1000026) ლიცენზიის

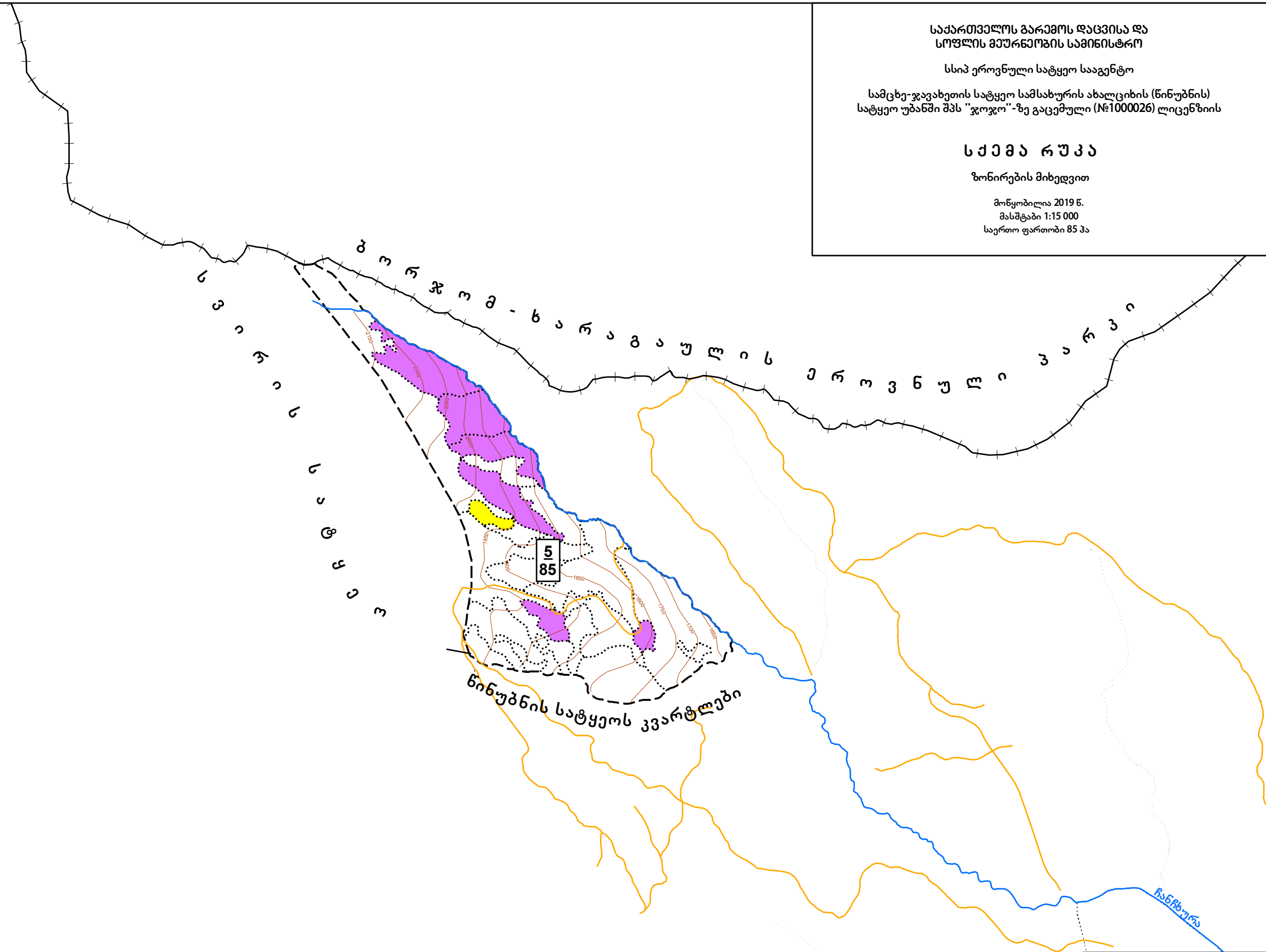
ს ქ ე მ ა რ უ კ ა

ზონირების მიხედვით

მონეობილია 2019 წ.

მასშტაბი 1:15 000

საერთო ფართობი 85 ჰა



კოორდინატა სისტემა: WGS 1984 UTM Zone38N

განსაკუთრებული ფუნქციური დანიშნულების უბნები

- 335 გრადუსი და მეტი დაქანების ფერდობებზე მდებარე ტყის უბნები
- დაბალი სიხშირის (<math><0.5</math>) კორომები ცუდი განახლებით

შემსრულებელი:

ტაქსატორი:
თ. დევდარიანი