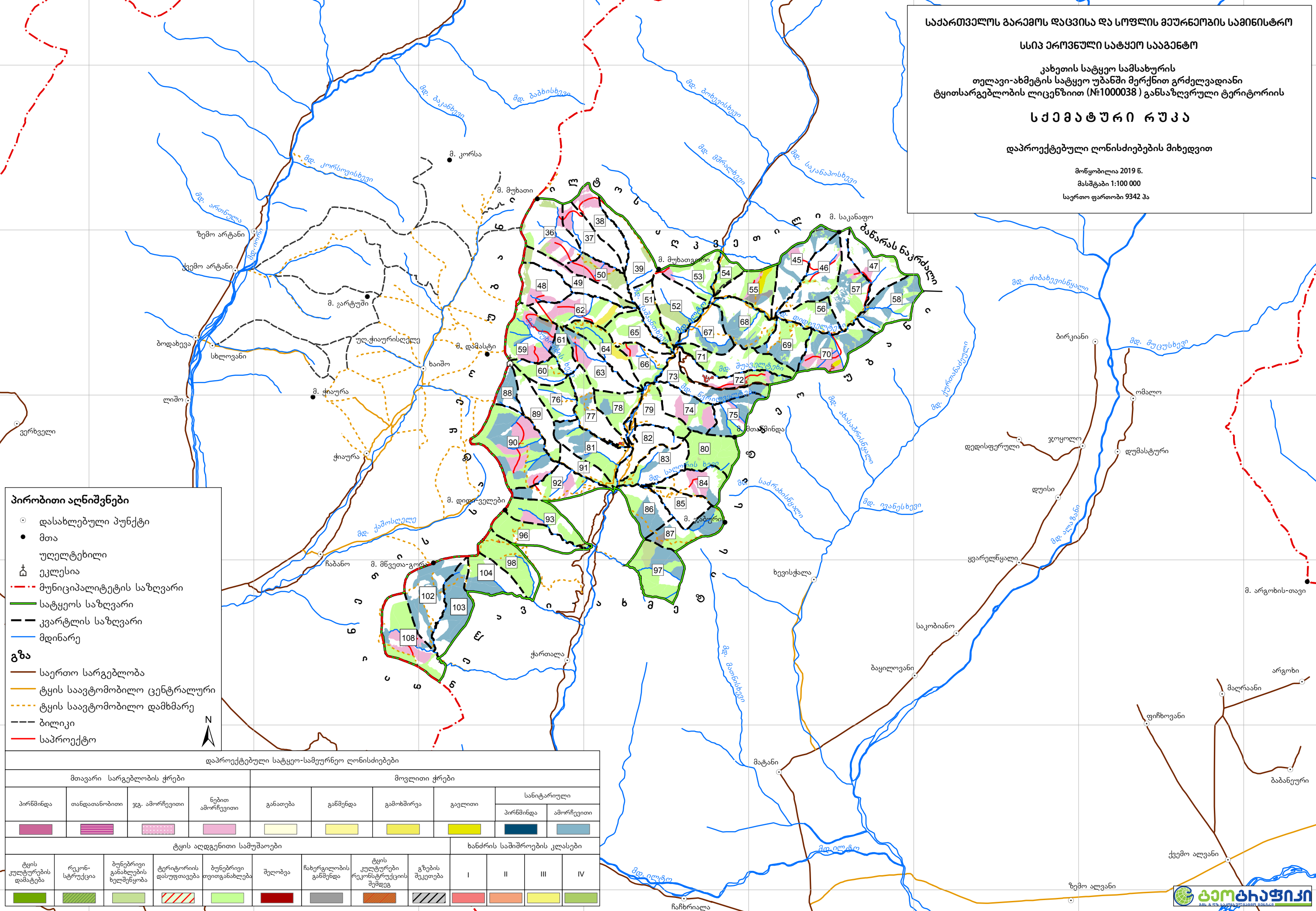


საქართველოს გარემოს დაცვისა და სოფლის მეურნეობის სამინისტრო
 სსიპ ეროვნული სატყეო სააგენტო
 კახეთის სატყეო სამსახურის
 თელავი-ახმეტის სატყეო უბანში მერქნით გრძელვადიანი
 ტყისარგებლობის ლიცენზიით (№1000038) განსაზღვრული ტერიტორიის
ს ქ ე მ ა ტ უ რ ი რ უ კ ა
 დაპროექტებული ღონისძიებების მიხედვით
 მონყობილია 2019 წ.
 მასშტაბი 1:100 000
 საერთო ფართობი 9342 ჰა



პირობითი აღნიშვნები

- დასახლებული პუნქტი
- მთა
- უღელტეხილი
- ⚡ ეკლესია
- მუნიციპალიტეტის საზღვარი
- სატყეოს საზღვარი
- კვარტლის საზღვარი
- მდინარე

გზა

- საერთო სარგებლობა
- ტყის საავტომობილო ცენტრალური
- ტყის საავტომობილო დამხმარე
- ბილიკი
- საპროექტო

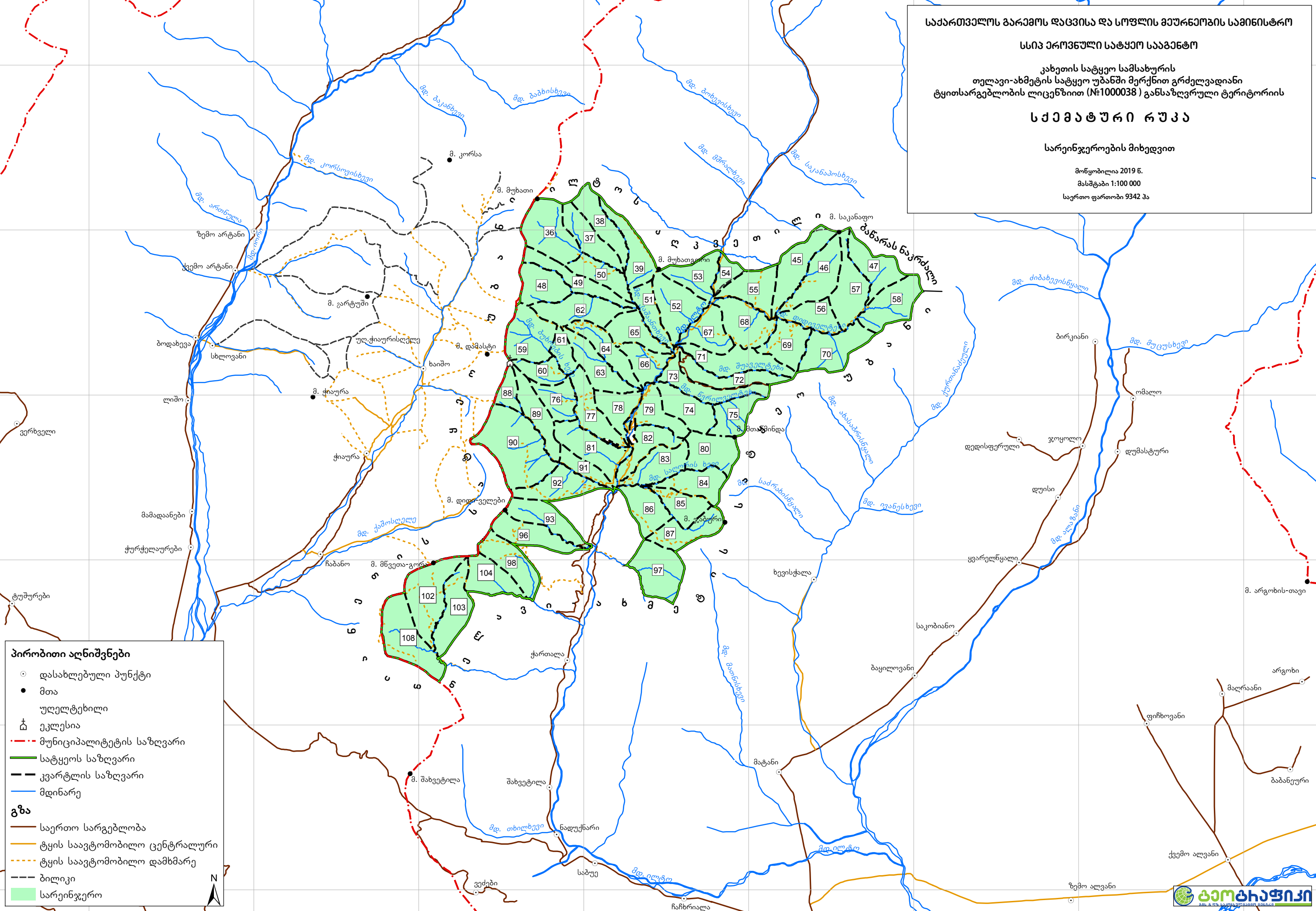
დაპროექტებული სატყეო-სამეურნეო ღონისძიებები

მთავარი სარგებლობის ჭრები				მოვლითი ჭრები				სანიტარიული	
პირწმინდა	თანდათანობითი	ვგ. ამორჩევითი	ნებით ამორჩევითი	განათება	განმენდა	გამოხშირვა	გავლითი	პირწმინდა	ამორჩევითი
[Color]	[Color]	[Color]	[Color]	[Color]	[Color]	[Color]	[Color]	[Color]	[Color]

ტყის აღდგენითი სამუშაოები						ხანძრის საშიშროების კლასები						
ტყის კულტურების დამატება	რეკონ-სტრუქცია	ბუნებრივი განახლების ხელშეწყობა	ტერიტორიის დასუფთავება	ბუნებრივი თვითგანახლება	შუღობვა	ჩახერგილობის განმენდა	ტყის კულტურების რეკონსტრუქციის შემდეგ	გზების შეკეთება	I	II	III	IV
[Color]	[Color]	[Color]	[Color]	[Color]	[Color]	[Color]	[Color]	[Color]	[Color]	[Color]	[Color]	[Color]



საქართველოს გარემოს დაცვისა და სოფლის მეურნეობის სამინისტრო
 სსიპ ეროვნული სატყეო სააგენტო
 კახეთის სატყეო სამსახურის
 თელავი-ახმეტის სატყეო უბანში მერქნით გრძელვადიანი
 ტყისარგებლობის ლიცენზიით (№1000038) განსაზღვრული ტერიტორიის
ს ქ ე მ ა ტ უ რ ი რ უ კ ა
 სარეინჯეროების მიხედვით
 მონყობილია 2019 წ.
 მასშტაბი 1:100 000
 საერთო ფართობი 9342 ჰა



პირობითი აღნიშვნები

- დასახლებული პუნქტი
- მთა
- ⚡ ულელტეხილი
- ⚡ ეკლესია
- მუნიციპალიტეტის საზღვარი
- სატყეოს საზღვარი
- კვარტლის საზღვარი
- მდინარე

გზა

- საერთო სარგებლობა
- ტყის საავტომობილო ცენტრალური
- ტყის საავტომობილო დამხმარე
- ბილიკი
- სარეინჯერო



495000 500000 505000 510000 515000 520000 525000 530000

4680000

4675000

4670000

4665000

4660000

4655000

4680000

4675000

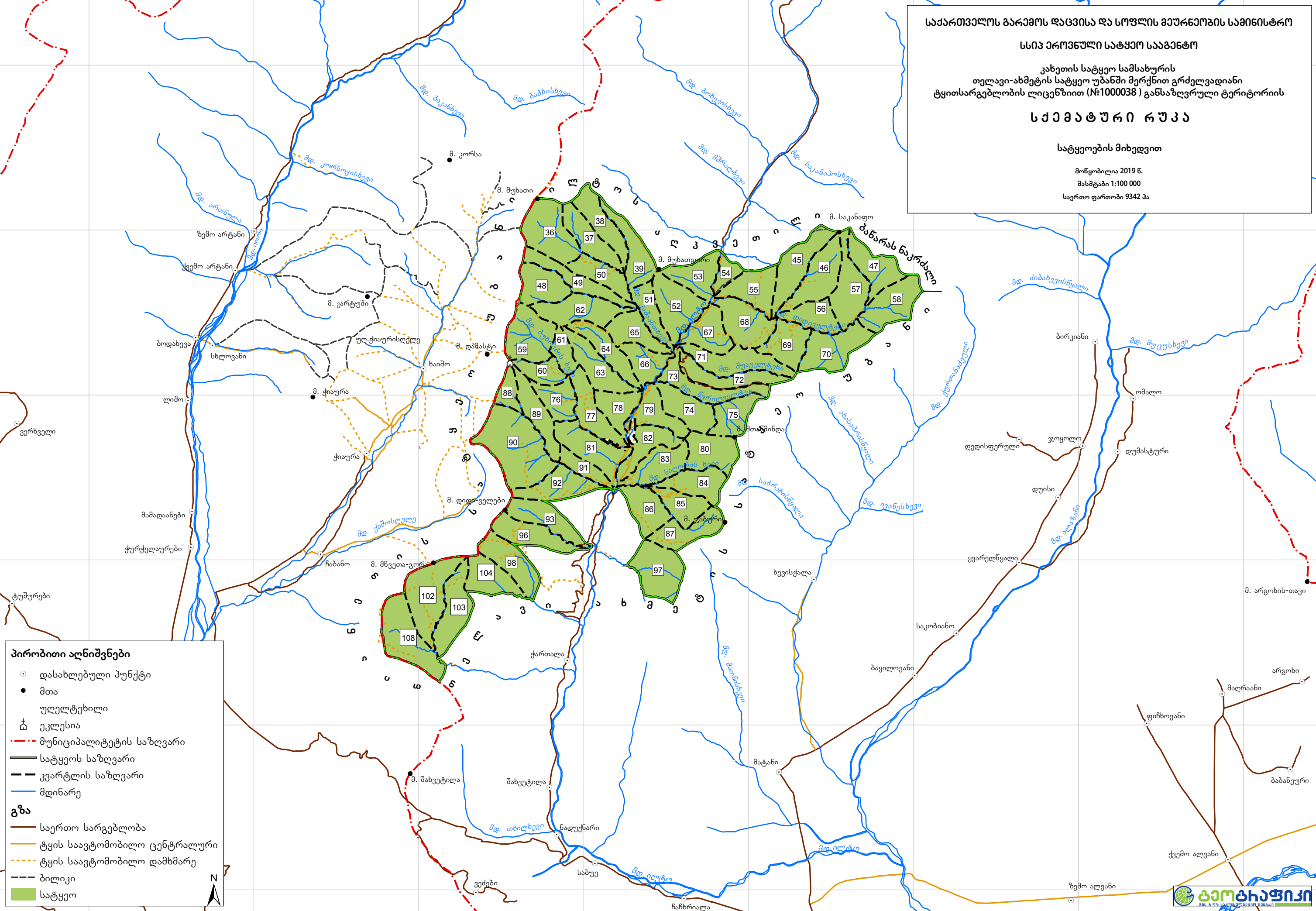
4670000

4665000

4660000

4655000

საქართველოს გარემოს დაცვისა და სოფლის მეურნეობის სამინისტრო
 სსიპ ეროვნული სატყეო სააგენტო
 კახეთის სატყეო სამსახურის
 თელავი-ახმეტის სატყეო უბანში მერქნით გრძელვადიანი
 ტყისარგებლობის ლიცენზიით (№1000038) განსაზღვრული ტერიტორიის
ს ქ ე მ ა ტ უ რ ი რ უ კ ა
 სატყეოების მიხედვით
 მონყობილია 2019 წ.
 მასშტაბი 1:100 000
 საერთო ფართობი 9342 ჰა



პირობითი აღნიშვნები

- დასახლებული პუნქტი
- მთა
- უღელტეხილი
- ⚡ ეკლესია
- მუნიციპალიტეტის საზღვარი
- სატყეოს საზღვარი
- კვარტლის საზღვარი
- მდინარე

გზა

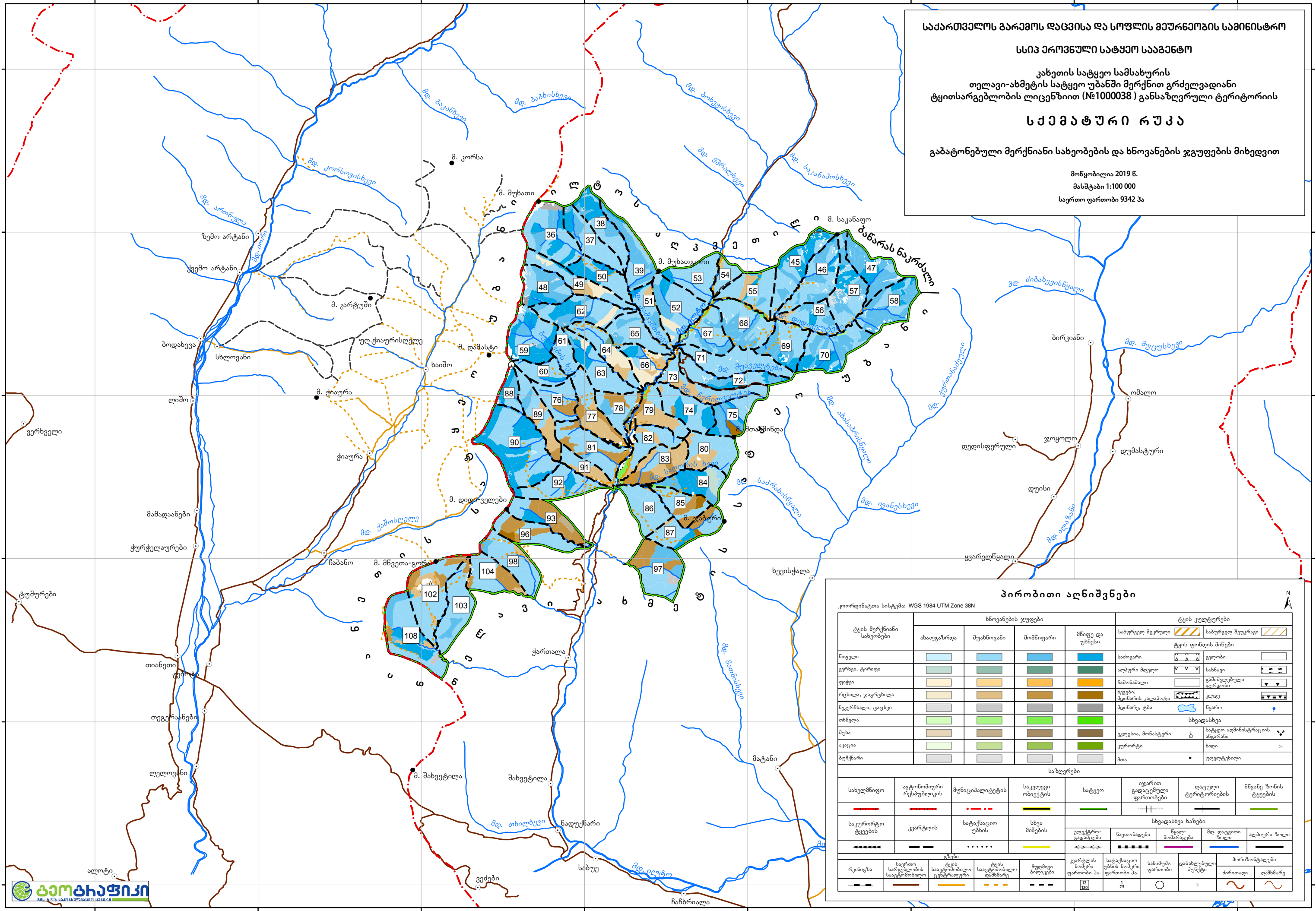
- საერთო სარგებლობა
- ტყის საავტომობილო ცენტრალური
- ტყის საავტომობილო დამხმარე
- ბილიკი
- სატყეო



495000 500000 505000 510000 515000 520000 525000 530000

4680000
4675000
4670000
4665000
4660000
4655000

საქართველოს გარემოს დაცვისა და სოფლის მეურნეობის სამინისტრო
სსიპ ეროვნული სატყეო სააგენტო
კახეთის სატყეო სამსახურის
თელავი-ახმეტის სატყეო უბანში მერქნით გრძელვადიანი
ტყისარგებლობის ლიცენზიით (№1000038) განსაზღვრული ტერიტორიის
ს ქ ე მ ა ტ უ რ ი რ უ კ ა
გაბატონებული მერქნიანი სახეობების და ხნოვანების ჯგუფების მიხედვით
მონიშნულია 2019 წ.
მასშტაბი 1:100 000
საერთო ფართობი 9342 ჰა



პირობითი აღნიშვნები

კოორდინატთა სისტემა: WGS 1984 UTM Zone 38N

ტყის მერქნიანი სახეობები	ხნოვანების ჯგუფები				ტყის კულტურები	
	ახალგაზრდა	შუახნოვანი	მომწივარი	შნიფე და უხენსი	საბურველ შუარული	საბურველ შუარაყი
ნიფელი	[light blue]	[medium blue]	[dark blue]	[very dark blue]	სამოვარი	ველობი
ვერხვი, ტირიფი	[light green]	[medium green]	[dark green]	[very dark green]	ალური მდელო	სახნავე
ფიჭვი	[light yellow]	[medium yellow]	[dark yellow]	[very dark yellow]	ჩამონასალი	გამომღებელი ფერდობი
რცხილა, ჯაგრცხილა	[light orange]	[medium orange]	[dark orange]	[very dark orange]	ხვები, მდინარის კალაპოტი	კლდე
ნეკერჩხალი, ცაცხვი	[light grey]	[medium grey]	[dark grey]	[very dark grey]	მდინარე, ტბა	წყარო
თხმელა	[light green]	[medium green]	[dark green]	[very dark green]	სხვადასხვა	
მუხა	[light brown]	[medium brown]	[dark brown]	[very dark brown]	კულესია, მონასტერი	სატყეო ადმინისტრაციის ანგარიში
აკაცია	[light green]	[medium green]	[dark green]	[very dark green]	კურორტი	ხიდი
ბურქნარი	[light grey]	[medium grey]	[dark grey]	[very dark grey]	მთა	ულტრულული

საზღვრები						
სახელმწიფო	ავტონომიური რესპუბლიკის	მუნიციპალიტეტის	საკულევო ობიექტის	სატყეო	ივარით გადაცემული ფართობები	დაცული ტერიტორიების
[red dashed]	[red dashed]	[red dashed]	[yellow dashed]	[green dashed]	[green dashed]	[green dashed]

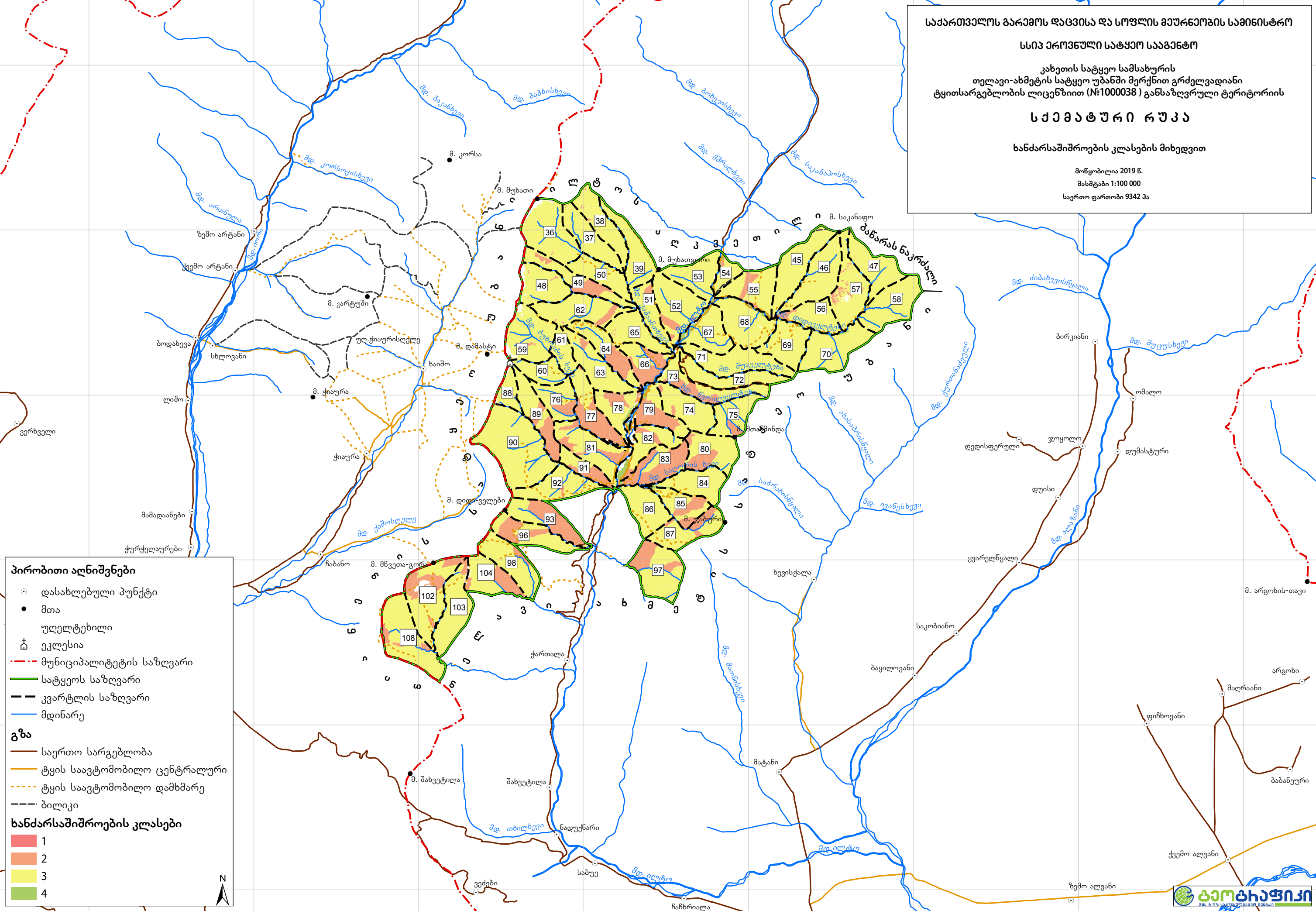
სხვადასხვა ხაზები						
ელექტრო-გადაცემის	ნავთობადენი	წყალ-მომარაგება	მდ. დაცვითი ზოლი	ალპური ზოლი		
[black dashed]	[black dashed]	[black dashed]	[black dashed]	[black dashed]	[black dashed]	[black dashed]

გზები										
რკინიგზა	საერთო საარგებლობის საავტომობილო ცენტრალური	ტყის საავტომობილო	საავტომობილო დამხმარე	მუდმივი ბოლკები	ვარტლის ნაჭერი ფართობი პა.	სატყეო უბანის ნაჭერი ფართობი პა.	სანიმუში ფართობი	დასახლებული პუნქტი	პირინონტალები	ძირითადი დახმარე
[black dashed]	[red dashed]	[orange dashed]	[yellow dashed]	[black dashed]	[black dashed]	[black dashed]	[black dashed]	[black dashed]	[black dashed]	[black dashed]



495000 500000 505000 510000 515000 520000 525000 530000

საქართველოს გარემოს დაცვისა და სოფლის მეურნეობის სამინისტრო
 სსიპ ეროვნული სატყეო სააგენტო
 კახეთის სატყეო სამსახურის
 თელავი-ახმეტის სატყეო უბანში მერქნით გრძელვადიანი
 ტყისარგებლობის ლიცენზიით (№1000038) განსაზღვრული ტერიტორიის
ს ქ ე მ ა ტ უ რ ი რ უ კ ა
 ხანძარსაშიშროების კლასების მიხედვით
 მონყობილია 2019 წ.
 მასშტაბი 1:100 000
 საერთო ფართობი 9342 ჰა



პირობითი აღნიშვნები

- დასახლებული პუნქტი
- მთა
- ▭ უღელტეხილი
- ⛪ ეკლესია
- მუნიციპალიტეტის საზღვარი
- სატყეოს საზღვარი
- კვარტლის საზღვარი
- მდინარე

გზა

- საერთო სარგებლობა
- ტყის საავტომობილო ცენტრალური
- ტყის საავტომობილო დამხმარე
- ბილიკი

ხანძარსაშიშროების კლასები

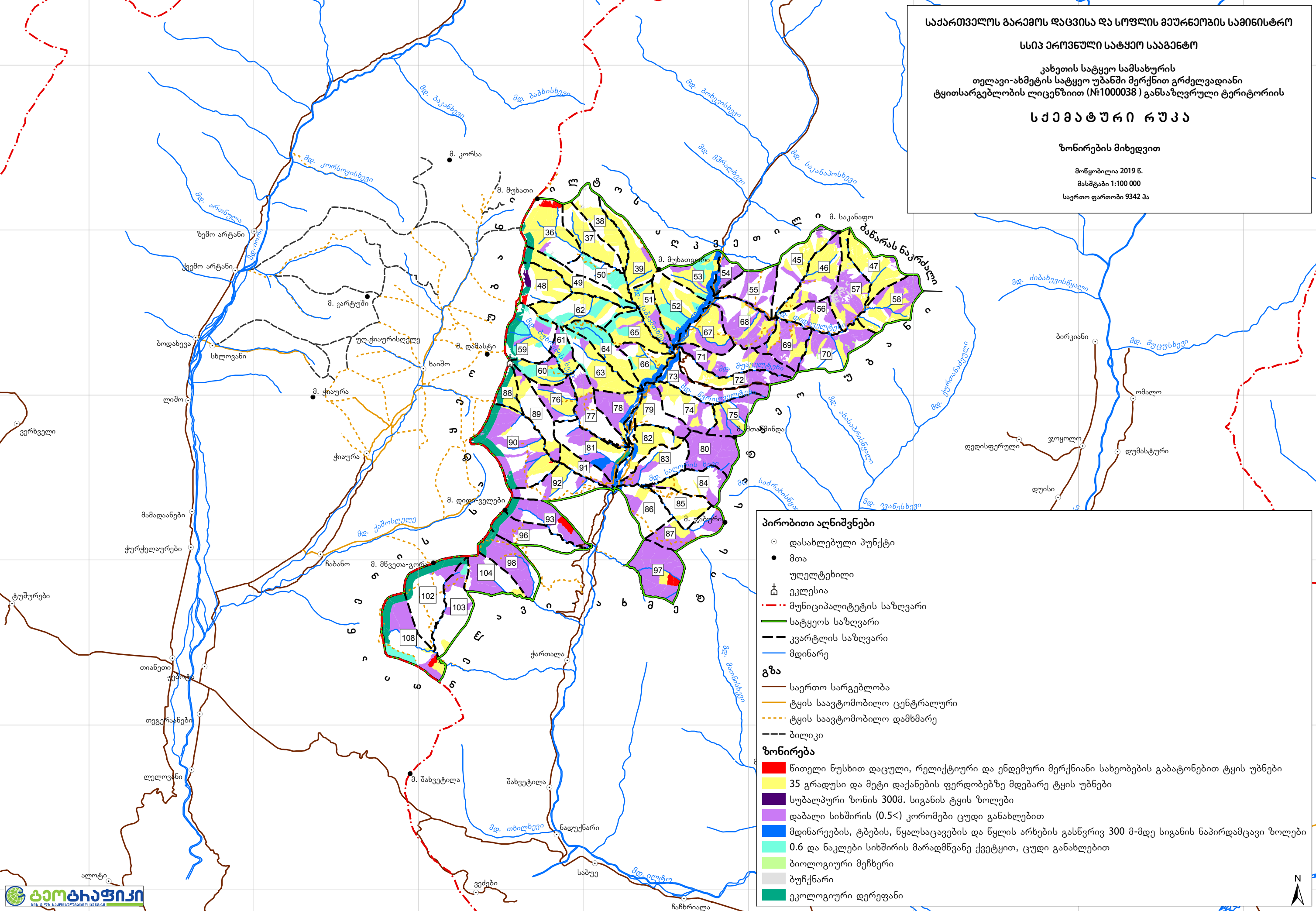
- 1
- 2
- 3
- 4



495000 500000 505000 510000 515000 520000 525000 530000

4680000
4675000
4670000
4665000
4660000
4655000

საქართველოს გარემოს დაცვისა და სოფლის მეურნეობის სამინისტრო
 სსიპ ეროვნული სატყეო სააგენტო
 კახეთის სატყეო სამსახურის
 თელავი-ახმეტის სატყეო უბანში მერქნით გრძელვადიანი
 ტყისარგებლობის ლიცენზიით (№1000038) განსაზღვრული ტერიტორიის
ს ქ ე მ ა ტ უ რ ი რ უ კ ა
 ზონირების მიხედვით
 მონაწილეობა 2019 წ.
 მასშტაბი 1:100 000
 საერთო ფართობი 9342 ჰა



პირობითი აღნიშვნები

- დასახლებული პუნქტი
- მთა
- უღელტეხილი
- ეკლესია
- მუნიციპალიტეტის საზღვარი
- სატყეოს საზღვარი
- კვარტლის საზღვარი
- მდინარე

გზა

- საერთო სარგებლობა
- ტყის საავტომობილო ცენტრალური
- ტყის საავტომობილო დამხმარე
- ბილიკი

ზონირება

- წითელი ნუსხით დაცული, რელიქტიური და ენდემური მერქნიანი სახეობების გაბატონებით ტყის უბნები
- 35 გრადუსი და მეტი დაქანების ფერდობებზე მდებარე ტყის უბნები
- სუბალპური ზონის 300მ. სიგანის ტყის ზოლები
- დაბალი სიხშირის (0.5<) კორომები ცუდი განახლებით
- მდინარეების, ტბების, წყალსაცავების და წყლის არხების გასწვრივ 300 მ-მდე სიგანის ნაპირდამცავი ზოლები
- 0.6 და ნაკლები სიხშირის მარადმწვანე ქვეტყით, ცუდი განახლებით
- ბიოლოგიური მეჩხერი
- ბუჩქნარი
- ეკოლოგიური დერეფანი



495000 500000 505000 510000 515000 520000 525000 530000