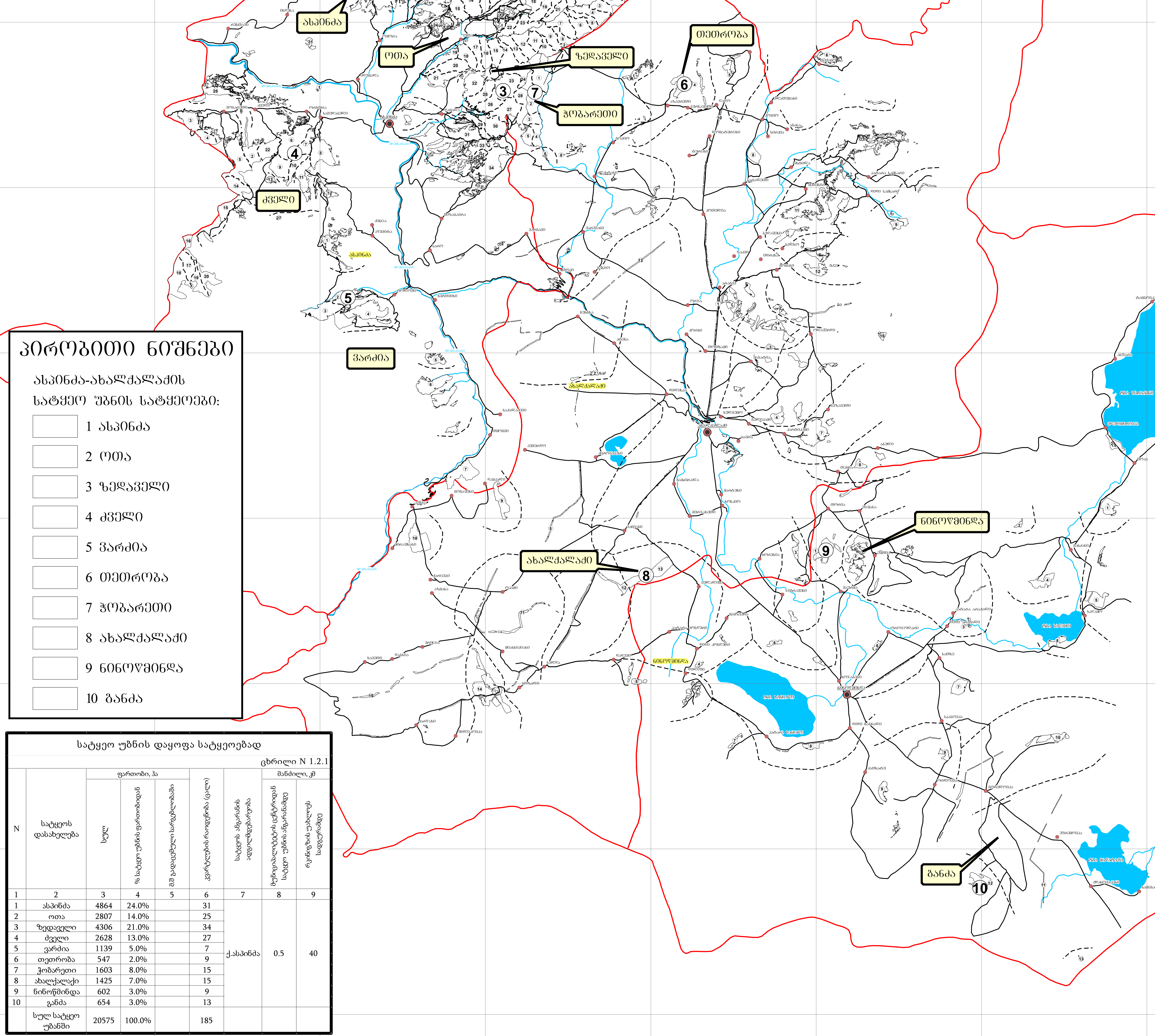
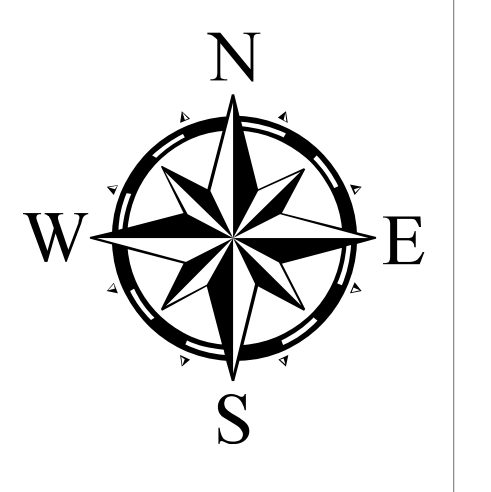


საქართველოს გარემოსდაცვითი რესურსების დაცვის სამინისტრო  
 ს.ს.ი.პ. "საქართველო სატყეო სააგენტო"  
 ასპინძა-ახალქალაქის სატყეო უბანი  
 ს ტ ქ მ ა რ უ ჯ ა  
 სატყეო უბნის მიხედვით  
 მოუწოდებია 2016 წ.  
 მასშტაბი 1:100 000  
 საბითონო ფართობი 20575 კა



**პირობითი ნიშნები**

ასპინძა-ახალქალაქის  
 სატყეო უბნის სატყეოები:

- 1 ასპინძა
- 2 ოთა
- 3 ზედაველი
- 4 ძველი
- 5 ვარძია
- 6 თეთრობა
- 7 ჭობარეთი
- 8 ახალქალაქი
- 9 ნინოწმინდა
- 10 განძა

**სატყეო უბნის დაყოფა სატყეოებად**

ცხრილი N 1.2.1

N	სატყეოს დასახელება	ფართობი, კა				სატყეოს ანგარიშის ადგილდებარეობა	მანძილი, კმ	
		სულ	% სატყეო უბნის ფართობიდან	მშ. გადატეხული სარეგულბაში	კვარტლების რაოდენობა (ცალი)		მუნიციპალიტეტის ცენტრიდან სატყეო უბნის ანგარიშამდე	რკინიგზის უახლოეს სადგურამდე
1	ასპინძა	4864	24.0%		31	ქ.ასპინძა	0.5	40
2	ოთა	2807	14.0%		25			
3	ზედაველი	4306	21.0%		34			
4	ძველი	2628	13.0%		27			
5	ვარძია	1139	5.0%		7			
6	თეთრობა	547	2.0%		9			
7	ჭობარეთი	1603	8.0%		15			
8	ახალქალაქი	1425	7.0%		15			
9	ნინოწმინდა	602	3.0%		9			
10	განძა	654	3.0%		13			
	<b>სულ სატყეო უბანში</b>	<b>20575</b>	<b>100.0%</b>		<b>185</b>			