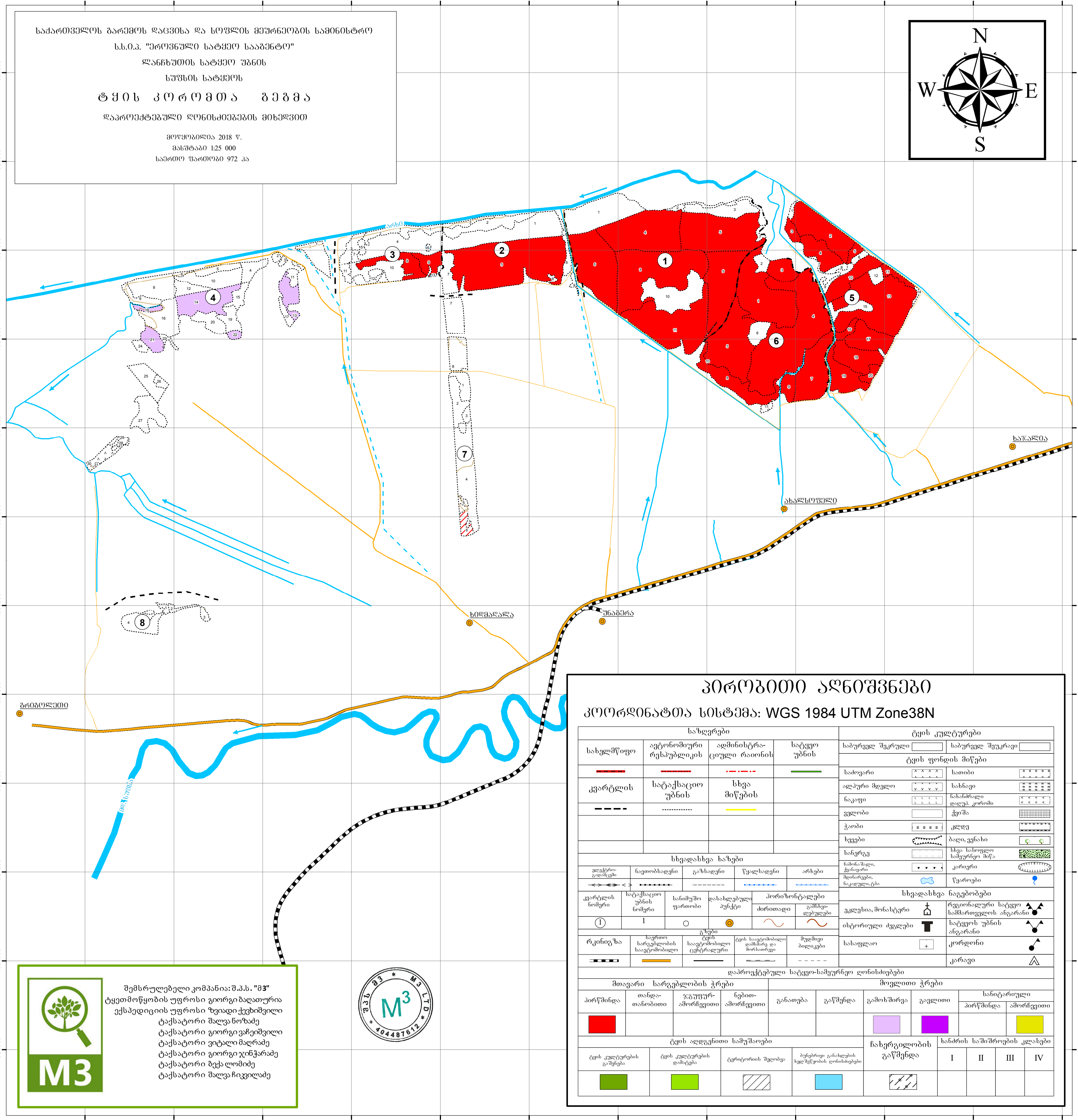
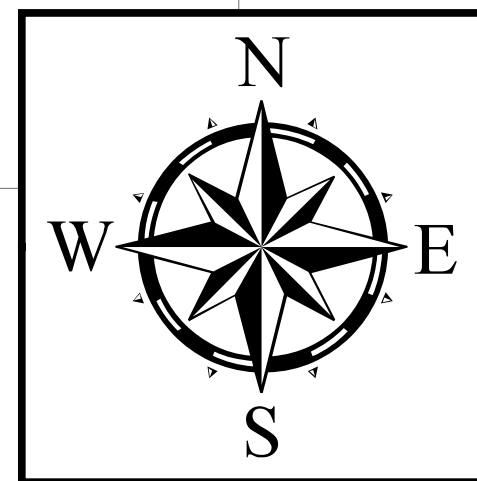


საპარტუკო ბარემოს დაცვისა და სოფლის მეურნეობის სამინისტრო  
 ს.ს.ი.პ. "ეროვნული სატყეო სააგენტო"  
 ღანჩუთის სატყეო უბნის  
 სუფსის სატყეოს  
**ტყის კორომთა გეგმა**  
 დაპროექტებული ღონისძიებების მიხედვით  
 მოწყობილია 2018 წ.  
 მასშტაბი 1:25 000  
 საერთო ფართობი 972 კა



**პირობითი აღნიშვნები**  
 კოორდინატთა სისტემა: WGS 1984 UTM Zone38N

საზღვრები				ტყის კულტურები	
სახელმწიფო	აუტონომიური რესპუბლიკის	ადმინისტრაციული რაიონის	სატყეო უბნის	საბურველ შერეული	საბურველ შერეული
კვარტლის	სატაქსაციო უბნის	სხვა მიწების		საძოვარი	სათიბი
				ალპური მდელო	სახნავი
				ნაკაფი	ნახანრალი დღღუბ. კორმი
				ვეღობი	ქეშა
				ჭაობი	კლდე
				ხეები	ბაღი, ვენახი
				სანერგე	სხვა სასოფლო საშენებლო მიწა
				ჩაინა, შალი, ქანაფი	კარიერი
				მიწარეები, ნაკადული, ტბა	ვაგროები
სხვადასხვა სახეები				სხვადასხვა ნაგებობები	
უღებრო-ვაღებრო	ნათობსადენი	გაზსადენი	წყალსადენი	არხები	
კვარტლის ნომერი	სატაქსაციო უბნის ნომერი	სანიმუშო ფართობი	დასახლებული პუნქტი	პორიზონტალები	
1	1	0	●	ძირითადი	
				გამსწვლეულები	
რკინიგზა	საერთო სარგებლობის საავტომობილო	ტყის საავტომობილო ცენტრალური	ტყის საავტომობილო დამსარტე და მორსაორტე	მუდმივი ბილიკები	
დაპროექტებული სატყეო-სამეურნეო ღონისძიებები					
მთავარი სარგებლობის ტრეები			მოვლითი ტრეები		
პირწმინდა	თანდა-თანობითი	ჯგუფურ-ამორჩევითი	ნები-ამორჩევითი	განათება	გაწმენდა
ტყის აღდგენითი სამუშაოები				ჩახერგების გაწმენდა	
ტყის კულტურების გაწმენდა	ტყის კულტურების დამატება	ტერიტორიის შეღობვა	ბუნებრივი განახლების ხელშეწყობის ღონისძიებები		
			სანიტარული პირწმინდა		სანიტარული ამორჩევითი
ტყის აღდგენითი სამუშაოები				ჩახერგების გაწმენდა	
		სანიტარული კლასები			
		I II III IV			

შემსრულებელი კომპანია: შ.პ.ს. "მ3"  
 ტყეთმონაწილის უფროსი გიორგი ბალათურია  
 ექსპედიციის უფროსი ზვიადი ქევიციანი  
 ტაქსატორი შალვა ნოზაძე  
 ტაქსატორი გიორგი ვაჩიანი  
 ტაქსატორი ვიტალი მადრაძე  
 ტაქსატორი გიორგი ჯინჭარაძე  
 ტაქსატორი ბექა ლომიძე  
 ტაქსატორი შალვა ჩივილაძე

