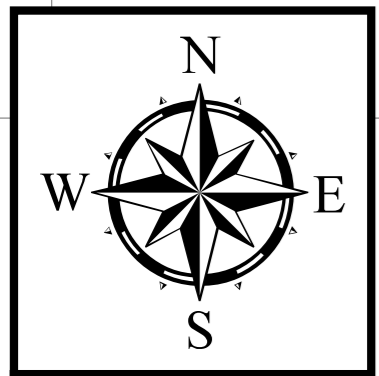
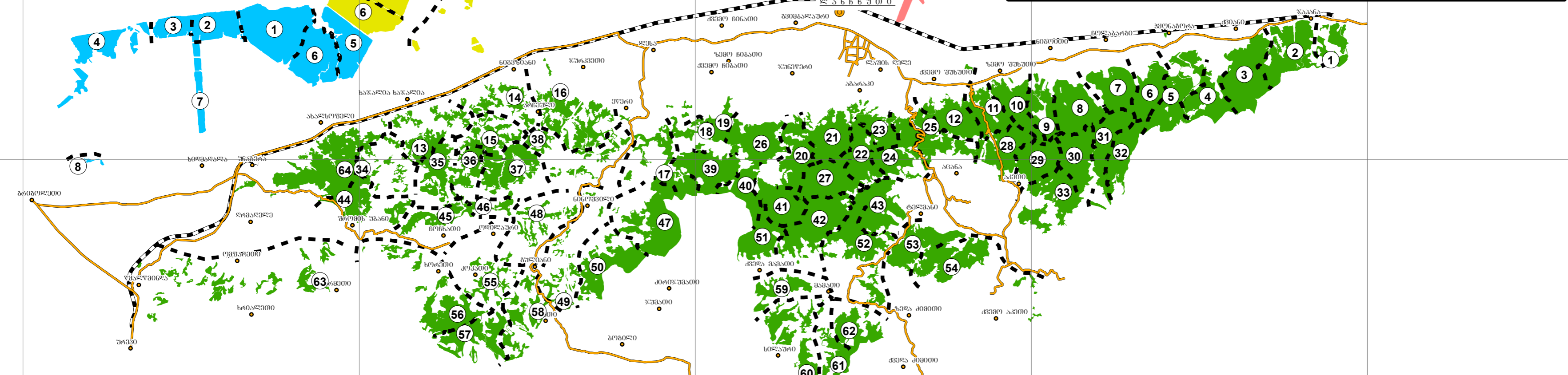


230000 240000 250000 260000 270000



საქართველოს ბარემოს დაცვისა და სოფლის მეურნეობის სამინისტრო
 ს.ს.ი.პ. "ეროვნული სატყეო სააგენტო"
 ლანჩხუთის სატყეო უბანი
ს ტ ე მ ა რ უ კ ა
 სატყეოების მიხედვით
 მოწყობილია 2017 წ.
 მასშტაბი 1:100 000
 საერთო ფართობი 11658 ჰა



სატყეო უბნის დაყოფა სატყეოებად

ცხრილი N 1.2.1

N	სატყეოს დასახელება	ფართობი, ჰა			კვარტლების რაოდენობა (ცალი)	სატყეოს ანგარანის აღდგომდებარეობა	მანძილი, კმ	
		სულ	% სატყეო უბნის ფართობიდან	მ.შ გადამცემული სარეგულბაში			მუნიციპალიტეტის ცენტრიდან სატყეო უბნის ანგარანამდე	რკინიგზის უბნის სიღრმე
1	2	3	4	5	6	7	8	9
1	ლანჩხუთი	1679	14.40%		10	ქ.ლანჩხუთი	0,3	0,7
2	ჯუმათი	1135	9.70%		7			
3	სუფსა	972	8.30%		8			
4	მთა	7872	67.60%		64			
	სულ სატყეო უბანში	11658	100.00%		89			

პირობითი ნიშნები
სატყეოს სახელწოდება

- 1 ლანჩხუთი
- 2 ჯუმათი
- 3 სუფსა
- 4 მთა



230000 240000 250000 260000 270000